

Nur für Forschungszwecke

PAG1 Polyklonaler Antikörper

Katalog-Nr.:25029-1-AP



Allgemeine Informationen

Katalog-Nr.:

25029-1-AP

Größe:

150ul , Konzentration: 450 µg/ml von Nanodrop und 200 µg/ml durch die Bradford-Methode mit BSA als Standard;

Wirt:

Kaninchen

Isotyp:

IgG

Immunogen Katalognummer:

AG13393

GenBank-Zugangsnummer:

BC112159

GeneID (NCBI):

55824

Vollständiger Name:

phosphoprotein associated with glycosphingolipid microdomains 1

Berechnete Masse:

432 aa, 47 kDa

Beobachtete Masse:

50-60 kDa

Reinigungsmethode:

Antigen-Affinitätsreinigung

Empfohlene Verdünnungen:

WB 1:500-1:2000

Anwendungen

Geprüfte Anwendungen:

WB,ELISA

Getestete Reaktivität:

Human, Maus

Positivkontrollen:

WB : Maushirngewebe,

Hintergrundinformationen

PAG1, also named as CBP and PAG, promotes CSK activation and recruitment to lipid rafts, which results in LCK inhibition. It is involved in cell adhesion signaling. PAG1 may play an important role in inhibiting the proliferation, invasion and metastasis of the cancer cells. PAG1 is a membrane protein with phosphor modification. The MW of PAG1 migrates to 50-65 kDa in WB detection.

Lagerung

Lagerungsbedingungen:

Bei -20°C lagern. Nach dem Versand ein Jahr lang stabil

Lagerungspuffer:

PBS mit 0.02% Natriumazid und 50% Glycerin pH 7.3.

Aliquotieren ist nicht notwendig bei -20°C Lagerung

*** 20ul-Größen enthalten 0.1% BSA

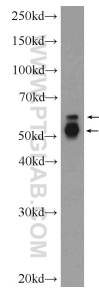
For technical support and original validation data for this product please contact:

T: 1 (888) 4PTGLAB (1-888-478-4522) (toll free in USA), or 1(312) 455-8498 (outside USA)

E: proteintech@ptglab.com
W: ptglab.com

This product is exclusively available under Proteintech Group brand and is not available to purchase from any other manufacturer.

Ausgewählte Validierungsdaten



mouse brain tissue were subjected to SDS PAGE followed by western blot with 25029-1-AP (PAG1 Antibody) at dilution of 1:1000 incubated at room temperature for 1.5 hours.