

Nur für Forschungszwecke

IDO2 Polyklonaler Antikörper

Katalog-Nr.: 25053-1-AP

2 Publikationen



Allgemeine Informationen

Katalog-Nr.: 25053-1-AP	GenBank-Zugangsnummer: BC113496	Reinigungsmethode: Antigen-Affinitätsreinigung
Größe: 150ul, Konzentration: 500 µg/ml von Nanodrop und 353 µg/ml durch die Bradford-Methode mit BSA als Standard;	GeneID (NCBI): 169355	Empfohlene Verdünnungen: WB 1:500-1:1000 IHC 1:50-1:500 IF 1:20-1:200
Wirt: Kaninchen	Vollständiger Name: indoleamine 2,3-dioxygenase 2	
Isotyp: IgG	Berechnete Masse: 407 aa, 45 kDa	
Immunogen Katalognummer: AG21866	Beobachtete Masse: 45 kDa	

Anwendungen

Geprüfte Anwendungen: IF, IHC, WB, ELISA	Positivkontrollen: WB : A549-Zellen, IHC : humanes Lebergewebe, humanes Lungengewebe IF : A549-Zellen,
In Publikationen genannte Anwendungen: WB	
Getestete Reaktivität: Human	
Zitierte Arten: Human	
Hinweis-IHC: Antigendemaskierung mit TE-Puffer pH 9,0 empfohlen. (*) Wahlweise kann die Antigendemaskierung auch mit Citratpuffer pH 6,0 erfolgen.	

Hintergrundinformationen

IDO2, also named as INDOL1, catalyzes the first and rate-limiting step in the kynurenine pathway of tryptophan catabolism. IDO2 gene has two isoforms with MW 45 kDa and 20 kDa.

Bemerkenswerte Veröffentlichungen

Verfasser	Pubmed ID	Journal	Anwendung
Takako Yamamoto	31239324	Sci Signal	WB
Azubuike Peter Ebokaiwe	32822738	Toxicol Appl Pharmacol	WB

Lagerung

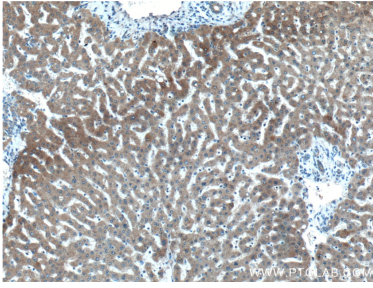
Lagerungsbedingungen:
Bei -20°C lagern. Nach dem Versand ein Jahr lang stabil
Lagerungspuffer:
PBS mit 0.02% Natriumazid und 50% Glycerin pH 7.3.
Aliquotieren ist nicht notwendig bei -20°C Lagerung

*** 20ul-Größen enthalten 0.1% BSA

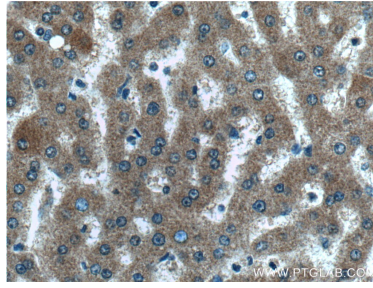
For technical support and original validation data for this product please contact:
T: 1 (888) 4PTGLAB (1-888-478-4522) (toll free in USA), or 1(312) 455-8498 (outside USA)
E: proteintech@ptglab.com
W: ptglab.com

This product is exclusively available under Proteintech Group brand and is not available to purchase from any other manufacturer.

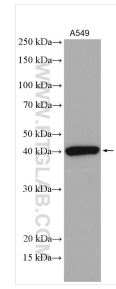
Ausgewählte Validierungsdaten



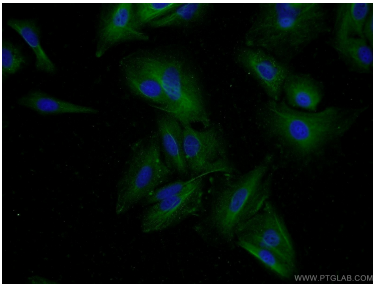
Immunohistochemical analysis of paraffin-embedded human liver tissue slide using 25053-1-AP (IDO2 antibody) at dilution of 1:200 (under 10x lens).



Immunohistochemical analysis of paraffin-embedded human liver tissue slide using 25053-1-AP (IDO2 antibody) at dilution of 1:200 (under 40x lens).



A549 cells were subjected to SDS PAGE followed by western blot with 25053-1-AP (IDO2 antibody) at dilution of 1:500 incubated at room temperature for 1.5 hours.



Immunofluorescent analysis of A549 cells using 25053-1-AP (IDO2 antibody) at dilution of 1:50 and Alexa Fluor 488-conjugated AffiniPure Goat Anti-Rabbit IgG(H+L).