

Nur für Forschungszwecke

FEV Polyklonaler Antikörper

Katalog-Nr.: 25058-1-AP

1 Publikationen



Allgemeine Informationen

Katalog-Nr.:
25058-1-AP

Größe:

150ul, Konzentration: 800 µg/ml von
Nanodrop und 447 µg/ml durch die
Bradford-Methode mit BSA als
Standard;

Wirt:

Kaninchen

Isotyp:

IgG

Immunogen Katalognummer:
AG20647

GenBank-Zugangsnummer:
BC023511

GeneID (NCBI):

54738

Vollständiger Name:

FEV (ETS oncogene family)

Berechnete Masse:

25 kDa

Beobachtete Masse:

25 kDa

Reinigungsmethode:

Antigen-Affinitätsreinigung

Empfohlene Verdünnungen:

WB 1:500-1:2000

Anwendungen

Geprüfte Anwendungen:

WB, ELISA

In Publikationen genannte Anwendungen:

IHC

Getestete Reaktivität:

Human, Maus

Zitierte Arten:

Maus

Positivkontrollen:

WB: fetales humanes Hirngewebe, Maushirngewebe

Hintergrundinformationen

Bemerkenswerte Veröffentlichungen

Verfasser

Pubmed ID

Journal

Anwendung

Joshua E Burda

35614216

Nature

IHC

Lagerung

Lagerungsbedingungen:

Bei -20°C lagern. Nach dem Versand ein Jahr lang stabil

Lagerungspuffer:

PBS mit 0.02% Natriumazid und 50% Glycerin pH 7.3.

Aliquotieren ist nicht notwendig bei -20°C Lagerung

*** 20ul-Größen enthalten 0.1% BSA

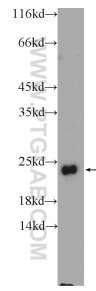
For technical support and original validation data for this product please contact:

T: 1 (888) 4PTGLAB (1-888-478-4522) (toll free
in USA), or 1(312) 455-8498 (outside USA)

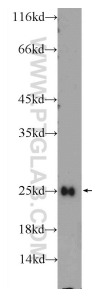
E: proteintech@ptglab.com
W: ptglab.com

This product is exclusively available under Proteintech
Group brand and is not available to purchase from any
other manufacturer.

Ausgewählte Validierungsdaten



fetal human brain tissue were subjected to SDS PAGE followed by western blot with 25058-1-AP (FEV Antibody) at dilution of 1:1000 incubated at room temperature for 1.5 hours.



mouse brain tissue were subjected to SDS PAGE followed by western blot with 25058-1-AP (FEV Antibody) at dilution of 1:1000 incubated at room temperature for 1.5 hours.