

Nur für Forschungszwecke

KLHL15 Polyklonaler Antikörper

Katalog-Nr.: 25066-1-AP

1 Publikationen



Allgemeine Informationen

Katalog-Nr.:
25066-1-AP

Größe:
150ul, Konzentration: 650 µg/ml von
Nanodrop und 347 µg/ml durch die
Bradford-Methode mit BSA als
Standard;

Wirt:
Kaninchen

Isotyp:
IgG

Immunogen Katalognummer:
AG16878

GenBank-Zugangsnummer:
BC109058

GeneID (NCBI):
80311

Vollständiger Name:
kelch-like 15 (Drosophila)

Berechnete Masse:
604 aa, 70 kDa

Beobachtete Masse:
70 kDa

Reinigungsmethode:

Antigen-Affinitätsreinigung

Empfohlene Verdünnungen:

WB 1:500-1:1000

IHC 1:20-1:200

Anwendungen

Geprüfte Anwendungen:

IHC, WB, ELISA

In Publikationen genannte Anwendungen:

WB

Getestete Reaktivität:

Human

Zitierte Arten:

Human

Hinweis-IHC: Antigendemaskierung mit TE-Puffer pH 9,0 empfohlen. (*) Wahlweise kann die Antigendemaskierung auch mit Citratpuffer pH 6,0 erfolgen.

Positivkontrollen:

WB: HeLa-Zellen, HEK-293-Zellen

IHC: humanes Hirngewebe, humanes Hodengewebe

Hintergrundinformationen

Bemerkenswerte Veröffentlichungen

Verfasser

Chuanchao Zhang

Pubmed ID

35219381

Journal

Mol Cell

Anwendung

WB

Lagerung

Lagerungsbedingungen:

Bei -20°C lagern. Nach dem Versand ein Jahr lang stabil

Lagerungspuffer:

PBS mit 0.02% Natriumazid und 50% Glycerin pH 7.3.

Aliquotieren ist nicht notwendig bei -20°C Lagerung

*** 20ul-Größen enthalten 0.1% BSA

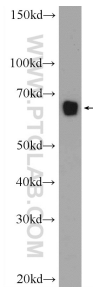
For technical support and original validation data for this product please contact:

T: 1 (888) 4PTGLAB (1-888-478-4522) (toll free
in USA), or 1(312) 455-8498 (outside USA)

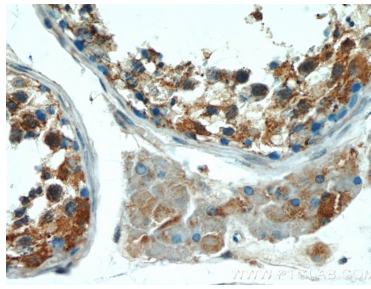
E: proteintech@ptglab.com
W: ptglab.com

This product is exclusively available under Proteintech Group brand and is not available to purchase from any other manufacturer.

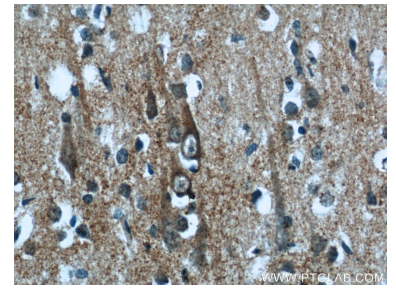
Ausgewählte Validierungsdaten



HeLa cells were subjected to SDS PAGE followed by western blot with 25066-1-AP (KLHL15 Antibody) at dilution of 1:600 incubated at room temperature for 1.5 hours.



Immunohistochemical analysis of paraffin-embedded human testis tissue slide using 25066-1-AP (KLHL15 Antibody) at dilution of 1:50 (under 40x lens).



Immunohistochemical analysis of paraffin-embedded human brain tissue slide using 25066-1-AP (KLHL15 Antibody) at dilution of 1:50 (under 40x lens).