

## Allgemeine Informationen

<b>Katalog-Nr.:</b> 25074-1-AP	<b>GenBank-Zugangsnummer:</b> BC032009	<b>Reinigungsmethode:</b> Antigen-Affinitätsreinigung
<b>Größe:</b> 150ul, Konzentration: 500 µg/ml von Nanodrop und 307 µg/ml durch die Bradford-Methode mit BSA als Standard;	<b>GeneID (NCBI):</b> 54857	<b>Empfohlene Verdünnungen:</b> WB 1:500-1:1000 IHC 1:100-1:400
<b>Wirt:</b> Kaninchen	<b>Vollständiger Name:</b> glycerophosphodiester phosphodiesterase domain containing 2	
<b>Isotyp:</b> IgG	<b>Berechnete Masse:</b> 539 aa, 62 kDa	
<b>Immunogen Katalognummer:</b> AG18377	<b>Beobachtete Masse:</b> 62 kDa	

## Anwendungen

<b>Geprüfte Anwendungen:</b> IHC, WB, ELISA	<b>Positivkontrollen:</b> WB: Mausehautgewebe, IHC: humanes Leberkarzinomgewebe,
<b>Getestete Reaktivität:</b> Human, Maus	
<b>Hinweis-IHC: Antigenmaskierung mit TE-Puffer pH 9,0 empfohlen. (*) Wahlweise kann die Antigenmaskierung auch mit Citratpuffer pH 6,0 erfolgen.</b>	

## Hintergrundinformationen

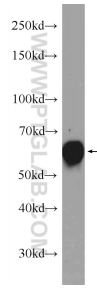
GDPD2 (Glycerophosphoinositol inositolphosphodiesterase) is also named as GDE3, OBDPF and belongs to the glycerophosphoryl diester phosphodiesterase family. It has glycerophosphoinositol inositolphosphodiesterase activity and specifically hydrolyzes glycerophosphoinositol, with no activity for other substrates such as glycerophosphoinositol 4-phosphate, glycerophosphocholine, glycerophosphoethanolamine, and glycerophosphoserine. This protein has 3 isoforms produced by alternative splicing.

## Lagerung

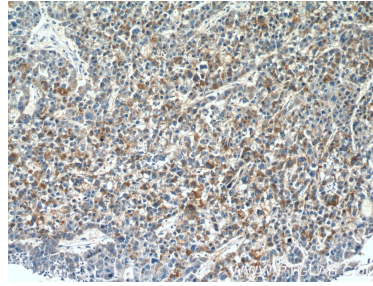
**Lagerungsbedingungen:**  
Bei -20°C lagern. Nach dem Versand ein Jahr lang stabil  
**Lagerungspuffer:**  
PBS mit 0.02% Natriumazid und 50% Glycerin pH 7.3.  
Aliquotieren ist nicht notwendig bei -20°C Lagerung

\*\*\* 20ul-Größen enthalten 0.1% BSA

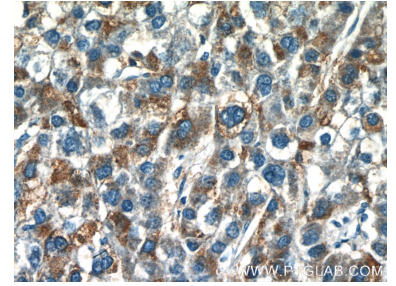
## Ausgewählte Validierungsdaten



mouse skin tissue were subjected to SDS PAGE followed by western blot with 25074-1-AP (GDPD2 Antibody) at dilution of 1:600 incubated at room temperature for 1.5 hours.



Immunohistochemical analysis of paraffin-embedded human liver cancer tissue slide using 25074-1-AP (GDPD2 Antibody) at dilution of 1:200 (under 10x lens).



Immunohistochemical analysis of paraffin-embedded human liver cancer tissue slide using 25074-1-AP (GDPD2 Antibody) at dilution of 1:200 (under 40x lens).