

Nur für Forschungszwecke

# GNE Polyklonaler Antikörper

Katalog-Nr.: 25079-1-AP

4 Publikationen



## Allgemeine Informationen

Katalog-Nr.:  
25079-1-AP

Größe:  
150ul, Konzentration: 800 µg/ml von  
Nanodrop und 393 µg/ml durch die  
Bradford-Methode mit BSA als  
Standard;

Wirt:  
Kaninchen

Isotyp:  
IgG

Immunogen Katalognummer:  
AG18689

GenBank-Zugangsnummer:  
BC121179

GeneID (NCBI):  
10020

Vollständiger Name:  
glucosamine (UDP-N-acetyl)-2-  
epimerase/N-acetylmannosamine  
kinase

Berechnete Masse:  
722 aa, 79 kDa

Beobachtete Masse:  
79 kDa

Reinigungsmethode:  
Antigen-Affinitätsreinigung

Empfohlene Verdünnungen:  
WB 1:1000-1:5000  
IP 0.5-4.0 µg für IP und 1:500-1:1000  
für WB  
IHC 1:20-1:200

## Anwendungen

Geprüfte Anwendungen:  
IHC, IP, WB, ELISA

In Publikationen genannte Anwendungen:  
IF, IHC, IP, WB

Getestete Reaktivität:  
Human

Zitierte Arten:  
Human, Maus

**Hinweis-IHC: Antigendemaskierung mit TE-  
Puffer pH 9,0 empfohlen. (\*) Wahlweise  
kann die Antigendemaskierung auch mit  
Citratpuffer pH 6,0 erfolgen.**

Positivkontrollen:

WB: Mauslebergewebe, Jurkat-Zellen,  
Rattenlebergewebe

IP: Jurkat-Zellen,

IHC: humanes Nierengewebe, humanes Plazenta-  
Gewebe

## Hintergrundinformationen

The bifunctional enzyme UDP-N-acetylglucosamine-2-epimerase/N-acetylmannosamine kinase (GNE) is essential for early embryonic development and catalyzes the rate limiting step in sialic acid biosynthesis. It plays an important role in neuronal cell and brain development, and is strongly involved in cardiac tissue and skeletal muscle early survival and organization.. This protein has 5 isoforms produced by alternative splicing.

## Bemerkenswerte Veröffentlichungen

Verfasser	Pubmed ID	Journal	Anwendung
Nili Ilouz	36237634	Front Genome Ed	WB, IF, IP
Xinying Guo	36429052	Cells	IHC
Chun-Ming Li	36353937	Neoplasma	WB

## Lagerung

Lagerungsbedingungen:

Bei -20°C lagern. Nach dem Versand ein Jahr lang stabil

Lagerungspuffer:

PBS mit 0.02% Natriumazid und 50% Glycerin pH 7.3.

Aliquotieren ist nicht notwendig bei -20°C Lagerung

\*\*\* 20ul-Größen enthalten 0.1% BSA

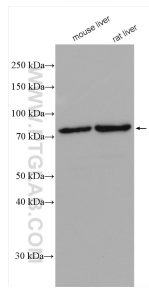
For technical support and original validation data for this product please contact:

T: 1 (888) 4PTGLAB (1-888-478-4522) (toll free  
in USA), or 1(312) 455-8498 (outside USA)

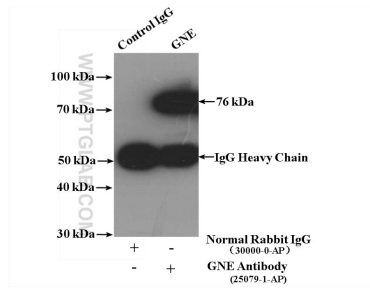
E: proteintech@ptglab.com  
W: ptglab.com

This product is exclusively available under Proteintech Group brand and is not available to purchase from any other manufacturer.

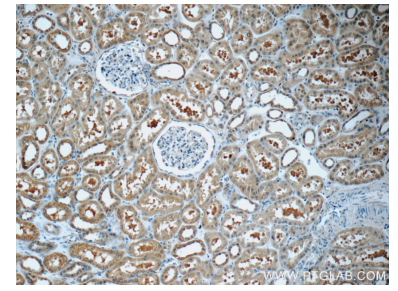
## Ausgewählte Validierungsdaten



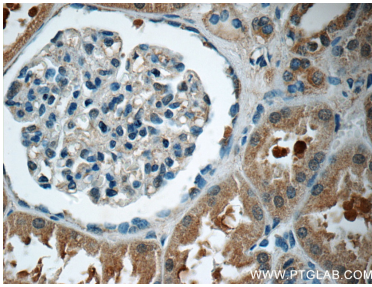
Various lysates were subjected to SDS PAGE followed by western blot with 25079-1-AP (GNE antibody) at dilution of 1:4000 incubated at room temperature for 1.5 hours.



IP Result of anti-GNE (IP:25079-1-AP, 4ug; Detection:25079-1-AP 1:500) with Jurkat cells lysate 3600ug.



Immunohistochemical analysis of paraffin-embedded human kidney tissue slide using 25079-1-AP (GNE Antibody) at dilution of 1:50 (under 10x lens).



Immunohistochemical analysis of paraffin-embedded human kidney tissue slide using 25079-1-AP (GNE Antibody) at dilution of 1:50 (under 40x lens).