

Nur für Forschungszwecke

SIPA1L1 Polyklonaler Antikörper

Katalog-Nr.: 25086-1-AP

1 Publikationen



Allgemeine Informationen

Katalog-Nr.:
25086-1-AP

Größe:
150ul, Konzentration: 700 µg/ml von
Nanodrop und 307 µg/ml durch die
Bradford-Methode mit BSA als
Standard;

Wirt:
Kaninchen

Isotyp:
IgG

Immunogen Katalognummer:
AG18900

GenBank-Zugangsnummer:
BC146777

GeneID (NCBI):
26037

Vollständiger Name:
signal-induced proliferation-
associated 1 like 1

Berechnete Masse:
1803 aa, 200 kDa

Beobachtete Masse:
200 kDa

Reinigungsmethode:

Antigen-Affinitätsreinigung

Empfohlene Verdünnungen:

WB 1:1000-1:6000

IP 0.5-4.0 µg für IP und 1:500-1:3000

für WB

IHC 1:50-1:500

Anwendungen

Geprüfte Anwendungen:

IHC, IP, WB, ELISA

In Publikationen genannte Anwendungen:

IP, WB

Getestete Reaktivität:

Human, Maus, Ratte

Zitierte Arten:

Maus

**Hinweis-IHC: Antigendemaskierung mit TE-
Puffer pH 9,0 empfohlen. (*) Wahlweise
kann die Antigendemaskierung auch mit
Citratpuffer pH 6,0 erfolgen.**

Positivkontrollen:

WB: Maushirngewebe, HeLa-Zellen, Rattenhirngewebe

IP: Maushirngewebe,

IHC: humanes Hirngewebe, humanes
Pankreasgewebe

Hintergrundinformationen

Bemerkenswerte Veröffentlichungen

Verfasser

Sophie Laguesse

Pubmed ID

28890345

Journal

Neuron

Anwendung

WB, IP

Lagerung

Lagerungsbedingungen:

Bei -20°C lagern. Nach dem Versand ein Jahr lang stabil

Lagerungspuffer:

PBS mit 0.02% Natriumazid und 50% Glycerin pH 7.3.

Aliquotieren ist nicht notwendig bei -20°C Lagerung

*** 20ul-Größen enthalten 0.1% BSA

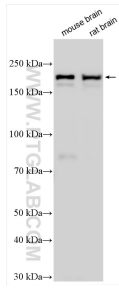
For technical support and original validation data for this product please contact:

T: 1 (888) 4PTGLAB (1-888-478-4522) (toll free
in USA), or 1(312) 455-8498 (outside USA)

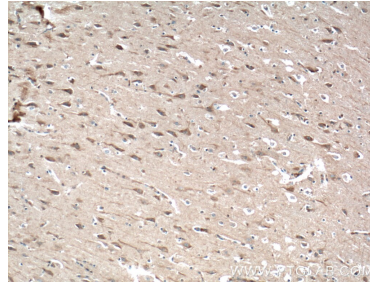
E: proteintech@ptglab.com
W: ptglab.com

This product is exclusively available under Proteintech
Group brand and is not available to purchase from any
other manufacturer.

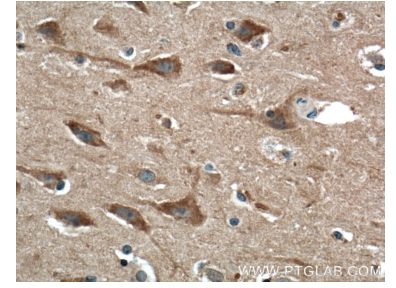
Ausgewählte Validierungsdaten



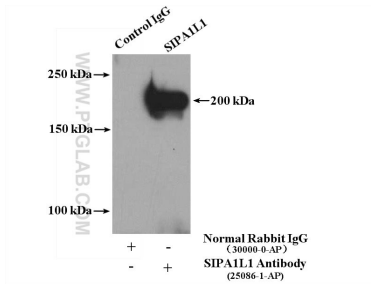
Various lysates were subjected to SDS PAGE followed by western blot with 25086-1-AP (SIPA1L1 antibody) at dilution of 1:3000 incubated at room temperature for 1.5 hours.



Immunohistochemical analysis of paraffin-embedded human brain tissue slide using 25086-1-AP (SIPA1L1 Antibody) at dilution of 1:200 (under 10x lens). Heat mediated antigen retrieval with Tris-EDTA buffer (pH 9.0).



Immunohistochemical analysis of paraffin-embedded human brain tissue slide using 25086-1-AP (SIPA1L1 Antibody) at dilution of 1:200 (under 40x lens). Heat mediated antigen retrieval with Tris-EDTA buffer (pH 9.0).



IP Result of anti-SIPA1L1 (IP:25086-1-AP, 4ug; Detection:25086-1-AP 1:1500) with mouse brain tissue lysate 4000ug.