

Nur für Forschungszwecke

CLIP-115/CLIP2 Polyklonaler Antikörper

Katalog-Nr.: 25088-1-AP



Allgemeine Informationen

Katalog-Nr.:
25088-1-AP

Größe:
150ul, Konzentration: 950 µg/ml von Nanodrop und 487 µg/ml durch die Bradford-Methode mit BSA als Standard;

Wirt:
Kaninchen

Isotyp:
IgG

Immunogen Katalognummer:
AG18692

GenBank-Zugangsnummer:
BC150332

GeneID (NCBI):
7461

Vollständiger Name:
CAP-GLY domain containing linker protein 2

Berechnete Masse:
1011 aa, 112 kDa

Beobachtete Masse:
110-120 kDa

Reinigungsmethode:

Antigen-Affinitätsreinigung

Empfohlene Verdünnungen:

WB 1:5000-1:50000

IP 0.5-4.0 µg für IP und 1:500-1:2000 für WB

IHC 1:400-1:1600

Anwendungen

Geprüfte Anwendungen:

IHC, IP, WB, ELISA

Getestete Reaktivität:

Human, Maus, Ratte

Hinweis-IHC: Antigendemaskierung mit TE-Puffer pH 9,0 empfohlen. (*) Wahlweise kann die Antigendemaskierung auch mit Citratpuffer pH 6,0 erfolgen.

Positivkontrollen:

WB: RAW 264,7-Zellen, Maus-Cerebellum-Gewebe, Maushirngewebe, Ratten-Cerebellum-Gewebe, Rattenhirngewebe

IP: Maushirngewebe,

IHC: Maushirngewebe,

Hintergrundinformationen

CLIP-2/CLIP-115 is a cytoplasmic linker protein (CLIP) that links membranous organelles to microtubules. CLIP-115 is enriched in the axonal growth cone and it enables neuronal polarization by controlling the stabilization of microtubules. Mutation of CLIP-115 has been associated with Williams-Beuren syndrome.

Lagerung

Lagerungsbedingungen:

Bei -20°C lagern. Nach dem Versand ein Jahr lang stabil

Lagerungspuffer:

PBS mit 0.02% Natriumazid und 50% Glycerin pH 7.3.

Aliquotieren ist nicht notwendig bei -20°C Lagerung

*** 20ul-Größen enthalten 0.1% BSA

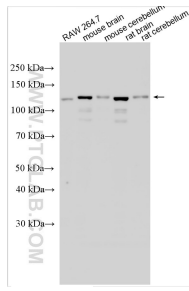
For technical support and original validation data for this product please contact:

T: 1 (888) 4PTGLAB (1-888-478-4522) (toll free in USA), or 1(312) 455-8498 (outside USA)

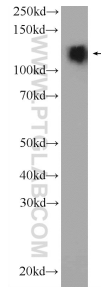
E: proteintech@ptglab.com
W: ptglab.com

This product is exclusively available under Proteintech Group brand and is not available to purchase from any other manufacturer.

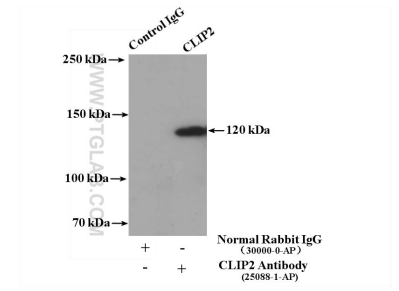
Ausgewählte Validierungsdaten



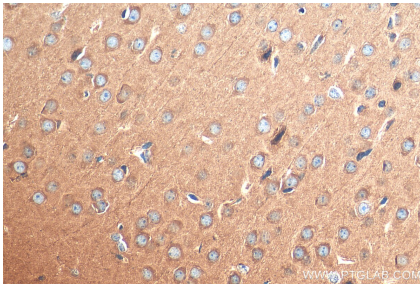
Various lysates were subjected to SDS PAGE followed by western blot with 25088-1-AP (CLIP-115/CLIP2 antibody) at dilution of 1:10000 incubated at room temperature for 1.5 hours.



mouse brain tissue were subjected to SDS PAGE followed by western blot with 25088-1-AP (CLIP-115/CYLN2 antibody at dilution of 1:3000 incubated at room temperature for 1.5 hours.



IP Result of anti-CLIP-115/CYLN2 (IP:25088-1-AP, 4ug; Detection:25088-1-AP 1:1000) with mouse brain tissue lysate 3200ug.



Immunohistochemical analysis of paraffin-embedded mouse brain tissue slide using 25088-1-AP (CLIP-115/CLIP2 antibody) at dilution of 1:800 (under 40x lens). Heat mediated antigen retrieval with Tris-EDTA buffer (pH 9.0).