

Nur für Forschungszwecke

# GALP Polyklonaler Antikörper

Katalog-Nr.:25116-1-AP



## Allgemeine Informationen

Katalog-Nr.:  
25116-1-AP

Größe:  
150ul, Konzentration: 450 µg/ml von  
Nanodrop und 233 µg/ml durch die  
Bradford-Methode mit BSA als  
Standard;

Wirt:  
Kaninchen

Isotyp:  
IgG

Immunogen Katalognummer:  
AG18928

GenBank-Zugangsnummer:  
BC148722

GeneID (NCBI):  
85569

Vollständiger Name:  
galanin-like peptide

Berechnete Masse:  
116 aa, 13 kDa

Beobachtete Masse:  
5 kDa

Reinigungsmethode:

Antigen-Affinitätsreinigung

Empfohlene Verdünnungen:

WB 1:200-1:1000

## Anwendungen

Geprüfte Anwendungen:

WB,ELISA

Getestete Reaktivität:

Human

Positivkontrollen:

WB : fetales humanes Hirngewebe, SH-SY5Y-Zellen

## Hintergrundinformationen

### Lagerung

Lagerungsbedingungen:

Bei -20°C lagern. Nach dem Versand ein Jahr lang stabil

Lagerungspuffer:

PBS mit 0.02% Natriumazid und 50% Glycerin pH 7.3.

Aliquotieren ist nicht notwendig bei -20°C Lagerung

\*\*\* 20ul-Größen enthalten 0.1% BSA

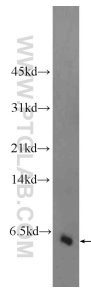
For technical support and original validation data for this product please contact:

T: 1 (888) 4PTGLAB (1-888-478-4522) (toll free  
in USA), or 1(312) 455-8498 (outside USA)

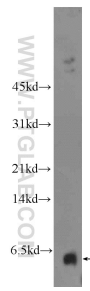
E: proteintech@ptglab.com  
W: ptglab.com

This product is exclusively available under Proteintech Group brand and is not available to purchase from any other manufacturer.

## Ausgewählte Validierungsdaten



fetal human brain tissue were subjected to SDS PAGE followed by western blot with 25116-1-AP (GALP Antibody) at dilution of 1:300 incubated at room temperature for 1.5 hours.



SH-SY5Y cells were subjected to SDS PAGE followed by western blot with 25116-1-AP (GALP Antibody) at dilution of 1:300 incubated at room temperature for 1.5 hours.