

Nur für Forschungszwecke

# WDFY3 / ALFY Polyklonaler Antikörper

Katalog-Nr.: 25134-1-AP



## Allgemeine Informationen

Katalog-Nr.:  
25134-1-AP

Größe:

150ul, Konzentration: 900 µg/ml von  
Nanodrop und 433 µg/ml durch die  
Bradford-Methode mit BSA als  
Standard;

Wirt:

Kaninchen

Isotyp:

IgG

Immunogen Katalognummer:

AG18393

GenBank-Zugangsnummer:

BC013377

GeneID (NCBI):

23001

Vollständiger Name:

WD repeat and FYVE domain  
containing 3

Berechnete Masse:

3526 aa, 395 kDa

Reinigungsmethode:

Antigen-Affinitätsreinigung

Empfohlene Verdünnungen:

IHC 1:200-1:800

## Anwendungen

Geprüfte Anwendungen:

IHC, ELISA

Getestete Reaktivität:

Human

**Hinweis-IHC: Antigendemaskierung mit TE-  
Puffer pH 9,0 empfohlen. (\*) Wahlweise  
kann die Antigendemaskierung auch mit  
Citratpuffer pH 6,0 erfolgen.**

Positivkontrollen:

IHC: humanes Mammakarzinomgewebe, humanes  
Ovarialkarzinomgewebe

## Hintergrundinformationen

WDFY3 also called ALFY, is a phosphatidylinositol 3-phosphate-binding protein that functions as a master conductor for aggregate clearance by autophagy. This protein shuttles from the nuclear membrane to colocalize with aggregated proteins, where it complexes with other autophagic components to achieve macroautophagy-mediated clearance of these aggregated proteins. However, it is not necessary for starvation-induced macroautophagy.

## Lagerung

Lagerungsbedingungen:

Bei -20°C lagern. Nach dem Versand ein Jahr lang stabil

Lagerungspuffer:

PBS mit 0.02% Natriumazid und 50% Glycerin pH 7.3.

Aliquotieren ist nicht notwendig bei -20°C Lagerung

\*\*\* 20ul-Größen enthalten 0.1% BSA

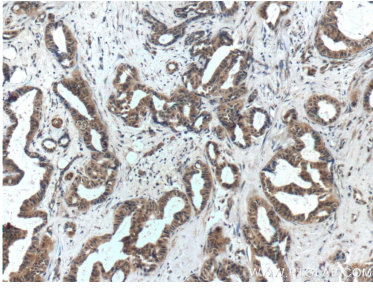
For technical support and original validation data for this product please contact:

T: 1 (888) 4PTGLAB (1-888-478-4522) (toll free  
in USA), or 1(312) 455-8498 (outside USA)

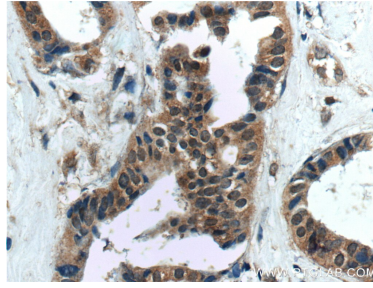
E: proteintech@ptglab.com  
W: ptglab.com

This product is exclusively available under Proteintech  
Group brand and is not available to purchase from any  
other manufacturer.

## Ausgewählte Validierungsdaten



Immunohistochemical analysis of paraffin-embedded human breast cancer tissue slide using 25134-1-AP (WDFY3 / ALFY antibody at dilution of 1:400) (under 10x lens).



Immunohistochemical analysis of paraffin-embedded human breast cancer tissue slide using 25134-1-AP (WDFY3 / ALFY antibody at dilution of 1:400) (under 40x lens).