

Nur für Forschungszwecke

ONECUT1 Polyklonaler Antikörper

Katalog-Nr.: 25137-1-AP

3 Publikationen



Allgemeine Informationen

Katalog-Nr.: 25137-1-AP	GenBank-Zugangsnummer: BC140830	Reinigungsmethode: Antigen-Affinitätsreinigung
Größe: 150ul, Konzentration: 1000 µg/ml von 3175 Nanodrop und 433 µg/ml durch die Bradford-Methode mit BSA als Standard;	GeneID (NCBI): one cut homeobox 1	Empfohlene Verdünnungen: WB 1:500-1:1000 IHC 1:50-1:500
Wirt: Kaninchen	Vollständiger Name: one cut homeobox 1	
Isotyp: IgG	Berechnete Masse: 465 aa, 51 kDa	
Immunogen Katalognummer: AG18250	Beobachtete Masse: 51-55 kDa	

Anwendungen

Geprüfte Anwendungen: IHC, WB, ELISA	Positivkontrollen: WB: Mauslebergewebe, IHC: humanes Leberkarzinomgewebe, humanes Lebergewebe
In Publikationen genannte Anwendungen: WB	
Getestete Reaktivität: Human, Maus	
Zitierte Arten: Human, Maus	
Hinweis-IHC: Antigendemaskierung mit TE-Puffer pH 9,0 empfohlen. (*) Wahlweise kann die Antigendemaskierung auch mit Citratpuffer pH 6,0 erfolgen.	

Hintergrundinformationen

ONECUT1, also named as Hepatocyte nuclear factor 6 (HNF6), is a 465 amino acid protein, which contains one CUT DNA-binding domain and one homeobox DNA-binding domain. ONECUT1 localizes in the nucleus and belongs to the CUT homeobox family. ONECUT1 as a transcription activator is involved in the some liver genes transcription. ONECUT1 is highly expressed in liver and lower in testis, skin.

Bemerkenswerte Veröffentlichungen

Verfasser	Pubmed ID	Journal	Anwendung
Giorgio Caratti	30179226	J Clin Invest	WB
Xinna Ma	35305922	Virol Sin	WB
Ruidong Hao	25653429	J Virol	WB

Lagerung

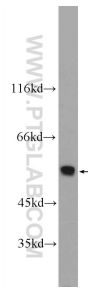
Lagerungsbedingungen:
Bei -20°C lagern. Nach dem Versand ein Jahr lang stabil
Lagerungspuffer:
PBS mit 0.02% Natriumazid und 50% Glycerin pH 7.3.
Aliquotieren ist nicht notwendig bei -20°C Lagerung

*** 20ul-Größen enthalten 0.1% BSA

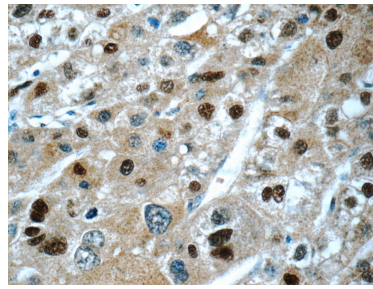
For technical support and original validation data for this product please contact:
T: 1 (888) 4PTGLAB (1-888-478-4522) (toll free in USA), or 1(312) 455-8498 (outside USA)
E: proteintech@ptglab.com
W: ptglab.com

This product is exclusively available under Proteintech Group brand and is not available to purchase from any other manufacturer.

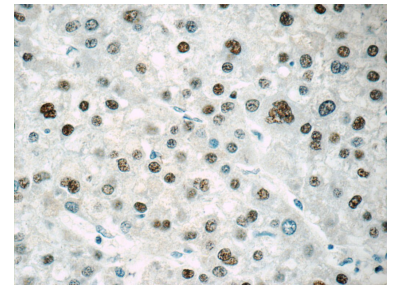
Ausgewählte Validierungsdaten



mouse liver tissue were subjected to SDS PAGE followed by western blot with 25137-1-AP (ONECUT1 Antibody) at dilution of 1:600 incubated at room temperature for 1.5 hours.



Immunohistochemical analysis of paraffin-embedded human liver cancer tissue slide using 25137-1-AP (ONECUT1 Antibody) at dilution of 1:50 (under 40x lens).



Immunohistochemical analysis of paraffin-embedded human liver cancer tissue slide using 25137-1-AP (ONECUT1 Antibody) at dilution of 1:200 (under 40x lens).