

Nur für Forschungszwecke

MIST1 Polyklonaler Antikörper

Katalog-Nr.: 25140-1-AP



Allgemeine Informationen

Katalog-Nr.:
25140-1-AP

Größe:
150ul, Konzentration: 400 µg/ml von Nanodrop und 213 µg/ml durch die Bradford-Methode mit BSA als Standard;

Wirt:
Kaninchen

Isotyp:
IgG

Immunogen Katalognummer:
AG18199

GenBank-Zugangsnummer:
BC113394

GeneID (NCBI):
168620

Vollständiger Name:
basic helix-loop-helix family, member a15

Berechnete Masse:
189 aa, 21 kDa

Beobachtete Masse:
30 kDa

Reinigungsmethode:

Antigen-Affinitätsreinigung

Empfohlene Verdünnungen:

WB 1:200-1:1000

IP 0.5-4.0 µg für IP und 1:200-1:1000 für WB

Anwendungen

Geprüfte Anwendungen:

IP, WB, ELISA

Getestete Reaktivität:

Human, Maus, Ratte

Positivkontrollen:

WB : Mauslebergewebe, Ratten-Pankreasgewebe

IP : Mauslebergewebe,

Hintergrundinformationen

Lagerung

Lagerungsbedingungen:

Bei -20°C lagern. Nach dem Versand ein Jahr lang stabil

Lagerungspuffer:

PBS mit 0.02% Natriumazid und 50% Glycerin pH 7.3.

Aliquotieren ist nicht notwendig bei -20°C Lagerung

***** 20ul-Größen enthalten 0.1% BSA**

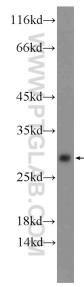
For technical support and original validation data for this product please contact:

T: 1 (888) 4PTGLAB (1-888-478-4522) (toll free in USA), or 1(312) 455-8498 (outside USA)

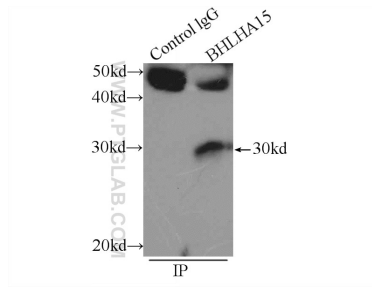
E: proteintech@ptglab.com
W: ptglab.com

This product is exclusively available under Proteintech Group brand and is not available to purchase from any other manufacturer.

Ausgewählte Validierungsdaten



mouse liver tissue were subjected to SDS PAGE followed by western blot with 25140-1-AP (MIST1 Antibody) at dilution of 1:300 incubated at room temperature for 1.5 hours.



IP Result of anti-BHLHA15 (IP:25140-1-AP, 3ug; Detection:25140-1-AP 1:300) with mouse liver tissue lysate 6800ug.