

Nur für Forschungszwecke

# TBX15 Polyklonaler Antikörper

Katalog-Nr.:25148-1-AP



## Allgemeine Informationen

<b>Katalog-Nr.:</b> 25148-1-AP	<b>GenBank-Zugangsnummer:</b> BC122553	<b>Reinigungsmethode:</b> Antigen-Affinitätsreinigung
<b>Größe:</b> 150ul , Konzentration: 400 µg/ml von Nanodrop;	<b>GeneID (NCBI):</b> 6913	<b>Empfohlene Verdünnungen:</b> WB 1:1000-1:8000
<b>Wirt:</b> Kaninchen	<b>Vollständiger Name:</b> T-box 15	
<b>Isotyp:</b> IgG	<b>Berechnete Masse:</b> 602 aa, 66 kDa	
<b>Immunogen Katalognummer:</b> AG18423	<b>Beobachtete Masse:</b> 50 kDa	

## Anwendungen

<b>Geprüfte Anwendungen:</b> WB, ELISA	<b>Positivkontrollen:</b> WB : HeLa-Zellen,
<b>Getestete Reaktivität:</b> Human	

## Hintergrundinformationen

TBX15 is a transcription factor from the T-box family and is a highly pleiotropic gene expressed in multiple tissues at different stages of development. It is required for skeletal development and deletions in this gene cause severe skeletal malformation. In addition, TBX15 also plays a role in the differentiation of brown and beige adipocytes (PMID: 28007980). The predicted molecular weight of TBX15 is 66 kDa. With modification, the MW of TBX15 will be migrated to 50 kDa.

## Lagerung

**Lagerungsbedingungen:**  
Bei -20°C lagern. Nach dem Versand ein Jahr lang stabil  
**Lagerungspuffer:**  
PBS mit 0.02% Natriumazid und 50% Glycerin pH 7.3.  
Aliquotieren ist nicht notwendig bei -20°C Lagerung

\*\*\* 20ul-Größen enthalten 0.1% BSA

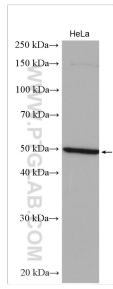
For technical support and original validation data for this product please contact:

T: 1 (888) 4PTGLAB (1-888-478-4522) (toll free  
in USA), or 1(312) 455-8498 (outside USA)

E: [proteintech@ptglab.com](mailto:proteintech@ptglab.com)  
W: [ptglab.com](http://ptglab.com)

This product is exclusively available under Proteintech Group brand and is not available to purchase from any other manufacturer.

## Ausgewählte Validierungsdaten



HeLa cells were subjected to SDS PAGE followed by western blot with 25148-1-AP (TBX15 antibody) at dilution of 1:4000 incubated at room temperature for 1.5 hours.