

Nur für Forschungszwecke

PROSC Polyklonaler Antikörper

Katalog-Nr.: 25154-1-AP

1 Publikationen



Allgemeine Informationen

Katalog-Nr.:

25154-1-AP

Größe:

150ul, Konzentration: 1000 µg/ml von 11212

Nanodrop und 400 µg/ml durch die Bradford-Methode mit BSA als Standard;

Wirt:

Kaninchen

Isotyp:

IgG

Immunogen Katalognummer:

AG18369

GenBank-Zugangsnummer:

BC012334

GeneID (NCBI):

11212

Vollständiger Name:

proline synthetase co-transcribed homolog (bacterial)

Berechnete Masse:

275 aa, 30 kDa

Beobachtete Masse:

30 kDa

Reinigungsmethode:

Antigen-Affinitätsreinigung

Empfohlene Verdünnungen:

WB 1:1000-1:6000

IHC 1:100-1:400

IF 1:20-1:200

Anwendungen

Geprüfte Anwendungen:

IF, IHC, WB, ELISA

In Publikationen genannte Anwendungen:

WB

Getestete Reaktivität:

Human

Zitierte Arten:

Human

Hinweis-IHC: Antigendemaskierung mit TE-Puffer pH 9,0 empfohlen. (*) Wahlweise kann die Antigendemaskierung auch mit Citratpuffer pH 6,0 erfolgen.

Positivkontrollen:

WB: HepG2-Zellen, L02-Zellen

IHC: humanes Skelettmuskelgewebe,

IF: L02-Zellen,

Hintergrundinformationen

Bemerkenswerte Veröffentlichungen

Verfasser

Devon L Johnstone

Pubmed ID

30668673

Journal

Brain

Anwendung

WB

Lagerung

Lagerungsbedingungen:

Bei -20°C lagern. Nach dem Versand ein Jahr lang stabil

Lagerungspuffer:

PBS mit 0.02% Natriumazid und 50% Glycerin pH 7.3.

Aliquotieren ist nicht notwendig bei -20°C Lagerung

*** 20ul-Größen enthalten 0.1% BSA

For technical support and original validation data for this product please contact:

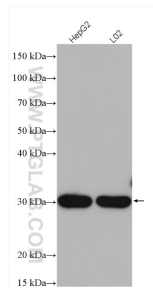
T: 1 (888) 4PTGLAB (1-888-478-4522) (toll free in USA), or 1(312) 455-8498 (outside USA)

E: proteintech@ptglab.com

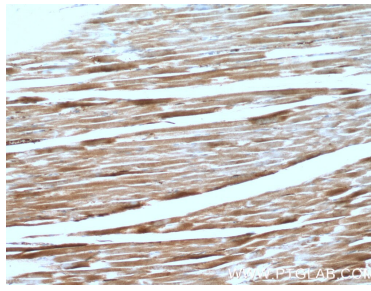
W: ptglab.com

This product is exclusively available under Proteintech Group brand and is not available to purchase from any other manufacturer.

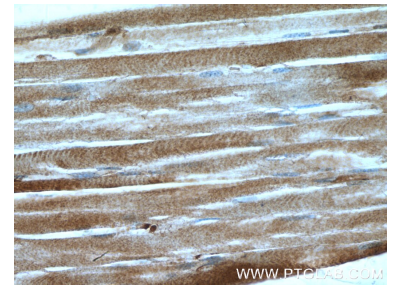
Ausgewählte Validierungsdaten



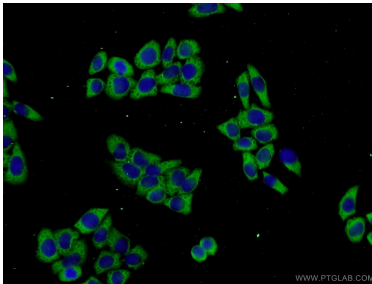
Various lysates were subjected to SDS PAGE followed by western blot with 25154-1-AP (PROSC antibody) at dilution of 1:3000 incubated at room temperature for 1.5 hours.



Immunohistochemical analysis of paraffin-embedded human skeletal muscle tissue slide using 25154-1-AP (PROSC Antibody) at dilution of 1:200 (under 10x lens).



Immunohistochemical analysis of paraffin-embedded human skeletal muscle tissue slide using 25154-1-AP (PROSC Antibody) at dilution of 1:200 (under 40x lens).



Immunofluorescent analysis of L02 cells using 25154-1-AP (PROSC antibody) at dilution of 1:50 and Alexa Fluor 488-conjugated AffiniPure Goat Anti-Rabbit IgG(H+L).