

Nur für Forschungszwecke

WDR20 Polyklonaler Antikörper

Katalog-Nr.: 25164-1-AP

2 Publikationen



Allgemeine Informationen

Katalog-Nr.:
25164-1-AP

Größe:
150ul, Konzentration: 900 µg/ml von
Nanodrop und 420 µg/ml durch die
Bradford-Methode mit BSA als
Standard;

Wirt:
Kaninchen

Isotyp:
IgG

Immunogen Katalognummer:
AG18353

GenBank-Zugangsnummer:
BC030654

GeneID (NCBI):
91833

Vollständiger Name:
WD repeat domain 20

Berechnete Masse:
569 aa, 63 kDa

Beobachtete Masse:
63 kDa

Reinigungsmethode:

Antigen-Affinitätsreinigung

Empfohlene Verdünnungen:

WB 1:500-1:2000

Anwendungen

Geprüfte Anwendungen:

WB, ELISA

In Publikationen genannte Anwendungen:

WB

Getestete Reaktivität:

Human, Maus

Zitierte Arten:

Human

Positivkontrollen:

WB: HeLa-Zellen,

Hintergrundinformationen

Bemerkenswerte Veröffentlichungen

Verfasser	Pubmed ID	Journal	Anwendung
Gaoyuan Wang	32774476	Oncol Lett	WB
Jiayin Sun	30968727	Artif Cells Nanomed Biotechnol	WB

Lagerung

Lagerungsbedingungen:

Bei -20°C lagern. Nach dem Versand ein Jahr lang stabil

Lagerungspuffer:

PBS mit 0.02% Natriumazid und 50% Glycerin pH 7.3.

Aliquotieren ist nicht notwendig bei -20°C Lagerung

*** 20ul-Größen enthalten 0.1% BSA

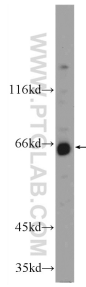
For technical support and original validation data for this product please contact:

T: 1 (888) 4PTGLAB (1-888-478-4522) (toll free
in USA), or 1(312) 455-8498 (outside USA)

E: proteintech@ptglab.com
W: ptglab.com

This product is exclusively available under Proteintech
Group brand and is not available to purchase from any
other manufacturer.

Ausgewählte Validierungsdaten



HeLa cells were subjected to SDS PAGE followed by western blot with 25164-1-AP (WDR20 Antibody) at dilution of 1:1000 incubated at room temperature for 1.5 hours.