

Nur für Forschungszwecke

# ALDH1A3 Polyklonaler Antikörper

Katalog-Nr.: 25167-1-AP

Vorgestelltes Produkt

13 Publikationen



## Allgemeine Informationen

<b>Katalog-Nr.:</b> 25167-1-AP	<b>GenBank-Zugangsnummer:</b> BC069274	<b>Reinigungsmethode:</b> Antigen-Affinitätsreinigung
<b>Größe:</b> 150ul, Konzentration: 600 µg/ml von Nanodrop;	<b>GeneID (NCBI):</b> 220	<b>Empfohlene Verdünnungen:</b> WB 1:500-1:2000 IHC 1:50-1:500 IF 1:20-1:200
<b>Wirt:</b> Kaninchen	<b>Vollständiger Name:</b> aldehyde dehydrogenase 1 family, member A3	
<b>Isotyp:</b> IgG	<b>Berechnete Masse:</b> 512 aa, 56 kDa	
<b>Immunogen Katalognummer:</b> AG18605	<b>Beobachtete Masse:</b> 50 kDa	

## Anwendungen

<b>Geprüfte Anwendungen:</b> IF, IHC, WB, ELISA	<b>Positivkontrollen:</b> WB : HepG2-Zellen, Mauslebergewebe, Rattenlebergewebe IHC : humanes Lebergewebe, IF : HepG2-Zellen,
<b>In Publikationen genannte Anwendungen:</b> IF, IHC, WB	
<b>Getestete Reaktivität:</b> Human, Maus, Ratte	
<b>Zitierte Arten:</b> Human, Maus, Ziege	
<b>Hinweis-IHC: Antigenmaskierung mit TE-Puffer pH 9,0 empfohlen. (*) Wahlweise kann die Antigenmaskierung auch mit Citratpuffer pH 6,0 erfolgen.</b>	

## Hintergrundinformationen

Aldehyde dehydrogenase 1 family member A3 (ALDH1A3), is an aldehyde dehydrogenase enzyme that uses retinal as a substrate either in a free or a cellular retinol-binding protein form. ALDH1A3 plays a major role in the detoxification of aldehydes generated by alcohol metabolism and lipid peroxidation. ALDH1A3 is calculated to be 56 kDa.

## Bemerkenswerte Veröffentlichungen

Verfasser	Pubmed ID	Journal	Anwendung
Changmei Yang	34506903	Free Radic Biol Med	WB
Xingxing Xu	29076503	Cell Res	WB
Shoma Tamori	30559934	Oncotarget	WB

## Lagerung

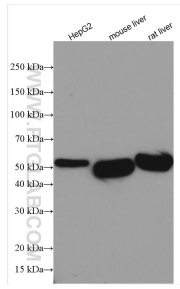
**Lagerungsbedingungen:**  
Bei -20°C lagern. Nach dem Versand ein Jahr lang stabil  
**Lagerungspuffer:**  
PBS mit 0.02% Natriumazid und 50% Glycerin pH 7.3.  
Aliquotieren ist nicht notwendig bei -20°C Lagerung

\*\*\* 20ul-Größen enthalten 0.1% BSA

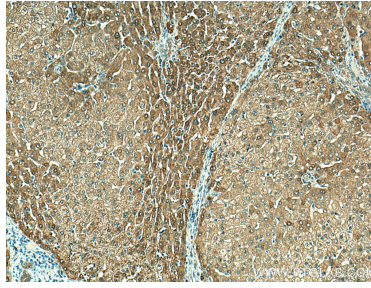
For technical support and original validation data for this product please contact:  
T: 1 (888) 4PTGLAB (1-888-478-4522) (toll free in USA), or 1(312) 455-8498 (outside USA)  
E: proteintech@ptglab.com  
W: ptglab.com

This product is exclusively available under Proteintech Group brand and is not available to purchase from any other manufacturer.

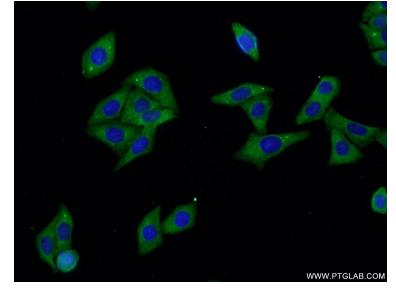
## Ausgewählte Validierungsdaten



Various lysates were subjected to SDS PAGE followed by western blot with 25167-1-AP (ALDH1A3 antibody) at dilution of 1:1000 incubated at room temperature for 1.5 hours.



Immunohistochemical analysis of paraffin-embedded human liver tissue slide using 25167-1-AP (ALDH1A3 antibody) at dilution of 1:200 (under 10x lens). Heat mediated antigen retrieval with Tris-EDTA buffer (pH 9.0).



Immunofluorescent analysis of HepG2 cells using 25167-1-AP (ALDH1A3 antibody) at dilution of 1:50 and Alexa Fluor 488-conjugated AffiniPure Goat Anti-Rabbit IgG(H+L).