

Nur für Forschungszwecke

RSL24D1 Polyklonaler Antikörper

Katalog-Nr.: 25190-1-AP

3 Publikationen



Allgemeine Informationen

Katalog-Nr.: 25190-1-AP	GenBank-Zugangsnummer: BC008409	Reinigungsmethode: Antigen-Affinitätsreinigung
Größe: 150ul, Konzentration: 500 µg/ml von Nanodrop und 273 µg/ml durch die Bradford-Methode mit BSA als Standard;	GeneID (NCBI): 51187	Empfohlene Verdünnungen: WB 1:500-1:1000 IF 1:10-1:100
Wirt: Kaninchen	Vollständiger Name: ribosomal L24 domain containing 1	
Isotyp: IgG	Berechnete Masse: 163 aa, 20 kDa	
Immunogen Katalognummer: AG18195	Beobachtete Masse: 20 kDa	

Anwendungen

Geprüfte Anwendungen: IF, WB, ELISA	Positivkontrollen: WB : HepG2-Zellen, HL-60-Zellen, PC-3-Zellen IF : HepG2-Zellen,
In Publikationen genannte Anwendungen: IF, WB	
Getestete Reaktivität: Human	
Zitierte Arten: Human	

Hintergrundinformationen

Bemerkenswerte Veröffentlichungen

Verfasser	Pubmed ID	Journal	Anwendung
Mason A McCool	36323459	RNA	WB
Chunyang Ni	35354024	Cell Rep	WB, IF
Maikke B Ohlson	36809113	mBio	IF

Lagerung

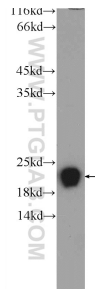
Lagerungsbedingungen:
Bei -20°C lagern. Nach dem Versand ein Jahr lang stabil
Lagerungspuffer:
PBS mit 0.02% Natriumazid und 50% Glycerin pH 7.3.
Aliquotieren ist nicht notwendig bei -20°C Lagerung

*** 20ul-Größen enthalten 0.1% BSA

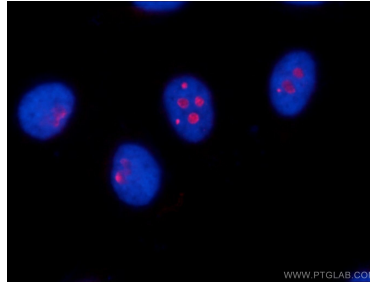
For technical support and original validation data for this product please contact:
T: 1 (888) 4PTGLAB (1-888-478-4522) (toll free in USA), or 1(312) 455-8498 (outside USA)
E: proteintech@ptglab.com
W: ptglab.com

This product is exclusively available under Proteintech Group brand and is not available to purchase from any other manufacturer.

Ausgewählte Validierungsdaten



HepG2 cells were subjected to SDS PAGE followed by western blot with 25190-1-AP (RSL24D1 Antibody) at dilution of 1:600 incubated at room temperature for 1.5 hours.



Immunofluorescent analysis of HepG2 cells using 25190-1-AP (RSL24D1 antibody) at dilution of 1:25 and Rhodamine-Goat anti-Rabbit IgG.