

Nur für Forschungszwecke

# KIAA0125 Polyklonaler Antikörper

Katalog-Nr.:25195-1-AP



## Allgemeine Informationen

<b>Katalog-Nr.:</b> 25195-1-AP	<b>GenBank-Zugangsnummer:</b> BC030286	<b>Reinigungsmethode:</b> Antigen-Affinitätsreinigung
<b>Größe:</b> 150ul , Konzentration: 800 µg/ml von Nanodrop und 373 µg/ml durch die Bradford-Methode mit BSA als Standard;	<b>GeneID (NCBI):</b> 29064	<b>Empfohlene Verdünnungen:</b> IHC 1:20-1:200
<b>Wirt:</b> Kaninchen	<b>Vollständiger Name:</b> family with sequence similarity 30, member A	
<b>Isotyp:</b> IgG	<b>Berechnete Masse:</b> 154 aa, 17 kDa	
<b>Immunogen Katalognummer:</b> AG18238		

## Anwendungen

<b>Geprüfte Anwendungen:</b> IHC, ELISA	<b>Positivkontrollen:</b> IHC : humanes Leberkarzinomgewebe, humanes Plazenta-Gewebe
<b>Getestete Reaktivität:</b> Human	
<b>Hinweis-IHC: Antigendemaskierung mit TE-Puffer pH 9,0 empfohlen. (*) Wahlweise kann die Antigendemaskierung auch mit Citratpuffer pH 6,0 erfolgen.</b>	

## Hintergrundinformationen

KIAA0125, also named as FAM30A and C14orf110, could be involved in neurogenesis. It may be a counter player of NEUROG2.

## Lagerung

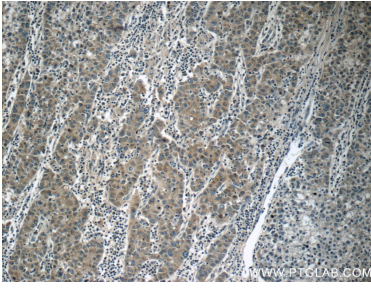
**Lagerungsbedingungen:**  
Bei -20°C lagern. Nach dem Versand ein Jahr lang stabil  
**Lagerungspuffer:**  
PBS mit 0.02% Natriumazid und 50% Glycerin pH 7.3.  
Aliquotieren ist nicht notwendig bei -20°C Lagerung

**\*\*\* 20ul-Größen enthalten 0.1% BSA**

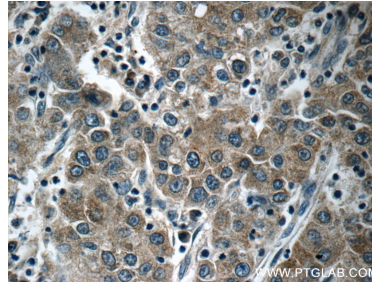
For technical support and original validation data for this product please contact:  
T: 1 (888) 4PTGLAB (1-888-478-4522) (toll free in USA), or 1(312) 455-8498 (outside USA)  
E: proteintech@ptglab.com  
W: ptglab.com

This product is exclusively available under Proteintech Group brand and is not available to purchase from any other manufacturer.

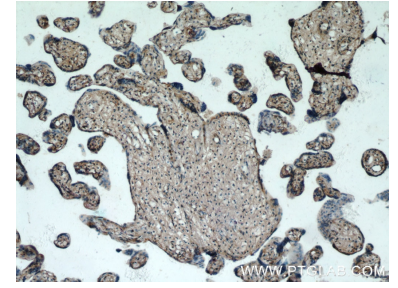
## Ausgewählte Validierungsdaten



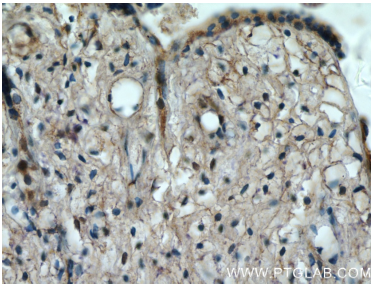
Immunohistochemical analysis of paraffin-embedded human liver cancer tissue slide using 25195-1-AP (KIAA0125 antibody at dilution of 1:50) (under 10x lens).



Immunohistochemical analysis of paraffin-embedded human liver cancer tissue slide using 25195-1-AP (KIAA0125 antibody at dilution of 1:50) (under 40x lens).



Immunohistochemical analysis of paraffin-embedded human placenta tissue slide using 25195-1-AP (KIAA0125 antibody at dilution of 1:50) (under 10x lens).



Immunohistochemical analysis of paraffin-embedded human placenta tissue slide using 25195-1-AP (KIAA0125 antibody at dilution of 1:50) (under 40x lens).