

Nur für Forschungszwecke

# ZCCHC6 Polyklonaler Antikörper

Katalog-Nr.: 25196-1-AP

Vorgestelltes Produkt

13 Publikationen



## Allgemeine Informationen

Katalog-Nr.:  
25196-1-AP

Größe:  
150ul, Konzentration: 650 µg/ml von  
Nanodrop und 367 µg/ml durch die  
Bradford-Methode mit BSA als  
Standard;

Wirt:  
Kaninchen

Isotyp:  
IgG

Immunogen Katalognummer:  
AG18240

GenBank-Zugangsnummer:  
BC032456

GeneID (NCBI):  
79670

Vollständiger Name:  
zinc finger, CCHC domain containing  
6

Berechnete Masse:  
1495 aa, 171 kDa

Beobachtete Masse:  
171 kDa

Reinigungsmethode:

Antigen-Affinitätsreinigung

Empfohlene Verdünnungen:

WB 1:500-1:2000  
IP 0.5-4.0 µg für IP und 1:500-1:2000  
für WB

## Anwendungen

Geprüfte Anwendungen:

IP, WB, ELISA

In Publikationen genannte Anwendungen:

CoIP, IF, IP, WB

Getestete Reaktivität:

Human, Maus, Ratte

Zitierte Arten:

Human, Maus

Positivkontrollen:

WB: PC-3-Zellen, HEK-293T-Zellen, Maushirngewebe

IP: HeLa-Zellen,

## Hintergrundinformationen

ZCCHC6 also named as KIAA1711, HS2 or TUT7 is a 1495 amino acid protein, which contains three CCHC-type zinc fingers and two PAP-associated domains. A member of the DNA polymerase type-B-like family, ZCCHC6 as a uridylyltransferase that mediates RNA uridylation.

## Bemerkenswerte Veröffentlichungen

Verfasser	Pubmed ID	Journal	Anwendung
Patrick E Lackey	27609902	RNA	
Acong Yang	36071058	Nat Commun	WB, IP
Hagai Marmor-Kollet	33217318	Mol Cell	IF

## Lagerung

Lagerungsbedingungen:

Bei -20°C lagern. Nach dem Versand ein Jahr lang stabil

Lagerungspuffer:

PBS mit 0.02% Natriumazid und 50% Glycerin pH 7.3.

Aliquotieren ist nicht notwendig bei -20°C Lagerung

\*\*\* 20ul-Größen enthalten 0.1% BSA

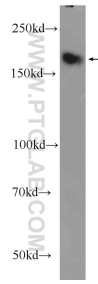
For technical support and original validation data for this product please contact:

T: 1 (888) 4PTGLAB (1-888-478-4522) (toll free  
in USA), or 1(312) 455-8498 (outside USA)

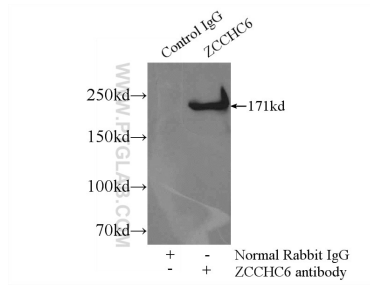
E: proteintech@ptglab.com  
W: ptglab.com

This product is exclusively available under Proteintech Group brand and is not available to purchase from any other manufacturer.

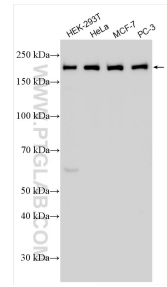
## Ausgewählte Validierungsdaten



PC-3 cells were subjected to SDS PAGE followed by western blot with 25196-1-AP (ZCCHC6 Antibody) at dilution of 1:1000 incubated at room temperature for 1.5 hours.



IP Result of anti-ZCCHC6 (IP:25196-1-AP, 4ug; Detection:25196-1-AP 1:1000) with HeLa cells lysate 1800ug.



Various lysates were subjected to SDS PAGE followed by western blot with 25196-1-AP (ZCCHC6 antibody) at dilution of 1:3000 incubated at room temperature for 1.5 hours.