

Nur für Forschungszwecke

# WIPI1 Polyklonaler Antikörper

Katalog-Nr.: 25204-1-AP

Vorgestelltes Produkt

1 Publikationen



## Allgemeine Informationen

Katalog-Nr.:

25204-1-AP

Größe:

150ul, Konzentration: 900 µg/ml von Nanodrop und 380 µg/ml durch die Bradford-Methode mit BSA als Standard;

Wirt:

Kaninchen

Isotyp:

IgG

Immunogen Katalognummer:

AG18461

GenBank-Zugangsnummer:

BC039867

GeneID (NCBI):

55062

Vollständiger Name:

WD repeat domain, phosphoinositide interacting 1

Berechnete Masse:

446 aa, 49 kDa

Beobachtete Masse:

49 kDa

Reinigungsmethode:

Antigen-Affinitätsreinigung

Empfohlene Verdünnungen:

WB 1:500-1:2000

## Anwendungen

Geprüfte Anwendungen:

WB, ELISA

In Publikationen genannte Anwendungen:

IP, WB

Getestete Reaktivität:

Human, Maus

Zitierte Arten:

Human

Positivkontrollen:

WB: SW 1990-Zellen, HEK-293-Zellen, NIH/3T3-Zellen

## Hintergrundinformationen

### Bemerkenswerte Veröffentlichungen

Verfasser

Yin Zhao

Pubmed ID

34689010

Journal

Oral Oncol

Anwendung

WB,IP

## Lagerung

Lagerungsbedingungen:

Bei -20°C lagern. Nach dem Versand ein Jahr lang stabil

Lagerungspuffer:

PBS mit 0.02% Natriumazid und 50% Glycerin pH 7.3.

Aliquotieren ist nicht notwendig bei -20°C Lagerung

\*\*\* 20ul-Größen enthalten 0.1% BSA

For technical support and original validation data for this product please contact:

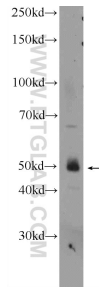
T: 1 (888) 4PTGLAB (1-888-478-4522) (toll free in USA), or 1(312) 455-8498 (outside USA)

E: [proteintech@ptglab.com](mailto:proteintech@ptglab.com)

W: [ptglab.com](http://ptglab.com)

This product is exclusively available under Proteintech Group brand and is not available to purchase from any other manufacturer.

## Ausgewählte Validierungsdaten



SW 1990 cells were subjected to SDS PAGE followed by western blot with 25204-1-AP (WIPI1 Antibody) at dilution of 1:1000 incubated at room temperature for 1.5 hours.