

Allgemeine Informationen

Katalog-Nr.: 25218-1-AP	GenBank-Zugangsnummer: BC008455	Reinigungsmethode: Antigen-Affinitätsreinigung
Größe: 150ul, Konzentration: 700 µg/ml von Nanodrop und 387 µg/ml durch die Bradford-Methode mit BSA als Standard;	GeneID (NCBI): 55850	Empfohlene Verdünnungen: WB 1:200-1:1000 IHC 1:100-1:400
Wirt: Kaninchen	Vollständiger Name: unconventional SNARE in the ER 1 homolog (S. cerevisiae)	
Isotyp: IgG	Berechnete Masse: 259 aa, 29 kDa	
Immunogen Katalognummer: AG18587	Beobachtete Masse: 29 kDa	

Anwendungen

Geprüfte Anwendungen: IHC, WB, ELISA	Positivkontrollen: WB : HEK-293-Zellen, Jurkat-Zellen
In Publikationen genannte Anwendungen: WB	IHC : humanes Dünndarmgewebe,
Getestete Reaktivität: Human	
Zitierte Arten: Human	

Hinweis-IHC: Antigendemaskierung mit TE-Puffer pH 9,0 empfohlen. (*) Wahlweise kann die Antigendemaskierung auch mit Citratpuffer pH 6,0 erfolgen.

Hintergrundinformationen

USE1 (Vesicle transport protein USE1) is also named as USE1L, p31 and belongs to the USE1 family. It may be an essential molecule involved in the maintenance of ER morphology (and its deficiency leads to ER stress-induced apoptosis). USE1 also participates in the degradative function of lysosomes. This protein has 3 isoforms produced by alternative splicing.

Bemerkenswerte Veröffentlichungen

Verfasser	Pubmed ID	Journal	Anwendung
Javier Coy-Vergara	31182645	J Cell Sci	WB
Yaqing Liu	36480520	PLoS Pathog	WB

Lagerung

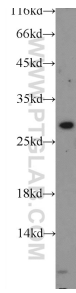
Lagerungsbedingungen:
Bei -20°C lagern. Nach dem Versand ein Jahr lang stabil
Lagerungspuffer:
PBS mit 0.02% Natriumazid und 50% Glycerin pH 7.3.
Aliquotieren ist nicht notwendig bei -20°C Lagerung

*** 20ul-Größen enthalten 0.1% BSA

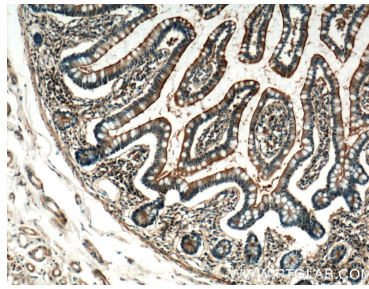
For technical support and original validation data for this product please contact:
T: 1 (888) 4PTGLAB (1-888-478-4522) (toll free in USA), or 1(312) 455-8498 (outside USA)
E: proteintech@ptglab.com
W: ptglab.com

This product is exclusively available under Proteintech Group brand and is not available to purchase from any other manufacturer.

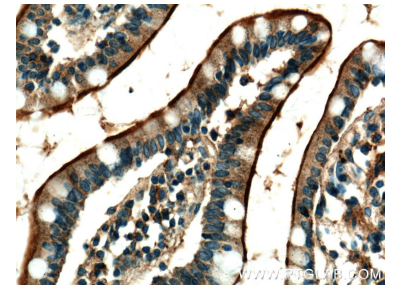
Ausgewählte Validierungsdaten



HEK-293 cells were subjected to SDS PAGE followed by western blot with 25218-1-AP (USE1 Antibody) at dilution of 1:300 incubated at room temperature for 1.5 hours.



Immunohistochemical analysis of paraffin-embedded human small intestine tissue slide using 25218-1-AP (USE1 Antibody) at dilution of 1:200 (under 10x lens).



Immunohistochemical analysis of paraffin-embedded human small intestine tissue slide using 25218-1-AP (USE1 Antibody) at dilution of 1:200 (under 40x lens).