

Nur für Forschungszwecke

SLMAP Polyklonaler Antikörper

Katalog-Nr.: 25220-1-AP

Vorgestelltes Produkt

1 Publikationen



Allgemeine Informationen

Katalog-Nr.:
25220-1-AP

Größe:

150ul, Konzentration: 700 µg/ml von Nanodrop und 340 µg/ml durch die Bradford-Methode mit BSA als Standard;

Wirt:

Kaninchen

Isotyp:

IgG

Immunogen Katalognummer:

AG18162

GenBank-Zugangsnummer:

BC115701

GeneID (NCBI):

7871

Vollständiger Name:

sarcolemma associated protein

Berechnete Masse:

828 aa, 95 kDa

Beobachtete Masse:

35 kDa, 45 kDa, 63-66 kDa, 83-91 kDa

Reinigungsmethode:

Antigen-Affinitätsreinigung

Empfohlene Verdünnungen:

WB 1:500-1:1000

Anwendungen

Geprüfte Anwendungen:

WB, ELISA

In Publikationen genannte Anwendungen:

WB

Getestete Reaktivität:

Human, Maus

Zitierte Arten:

Human

Positivkontrollen:

WB: Mausherzgewebe, A431-Zellen, Maus-Skelettmuskelgewebe

Hintergrundinformationen

Sarcolemmal membrane associated protein (SLMAP) is a tail-anchored membrane protein involved in the docking and membrane fusion process via protein-protein interactions. Deregulation of SLMAP expression plays an important role in type 2 diabetes, and changes in SLMAP expression are linked to hyperglycemia and diabetes. SLMAPs are components of cardiac membranes and have been identified as a novel regulator of cardiac function. There are several isoforms of SLMAPs with varying molecular size (35, 45, 63, and 83-91 kDa) as a result of alternative splicing. The short 35-kDa isoform is predominantly expressed in cardiac and slow-twitch skeletal muscle, while the 83- to 91-kDa isoform is ubiquitous. This antibody recognizes all of these isoforms in mouse heart lysate. (21785580, 22180652)

Bemerkenswerte Veröffentlichungen

Verfasser	Pubmed ID	Journal	Anwendung
Masayoshi Hasegawa	35916358	Thorac Cancer	WB

Lagerung

Lagerungsbedingungen:

Bei -20°C lagern. Nach dem Versand ein Jahr lang stabil

Lagerungspuffer:

PBS mit 0.02% Natriumazid und 50% Glycerin pH 7.3.

Aliquotieren ist nicht notwendig bei -20°C Lagerung

*** 20ul-Größen enthalten 0.1% BSA

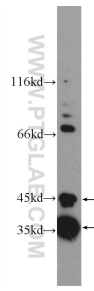
For technical support and original validation data for this product please contact:

T: 1 (888) 4PTGLAB (1-888-478-4522) (toll free in USA), or 1(312) 455-8498 (outside USA)

E: proteintech@ptglab.com
W: ptglab.com

This product is exclusively available under Proteintech Group brand and is not available to purchase from any other manufacturer.

Ausgewählte Validierungsdaten



mouse heart tissue were subjected to SDS PAGE followed by western blot with 25220-1-AP (SLMAP Antibody) at dilution of 1:600 incubated at room temperature for 1.5 hours.