

Nur für Forschungszwecke

# PHLPPL Polyklonaler Antikörper

Katalog-Nr.: 25244-1-AP

Vorgestelltes Produkt

11 Publikationen



## Allgemeine Informationen

### Katalog-Nr.:

25244-1-AP

### Größe:

150ul, Konzentration: 450 µg/ml von Nanodrop und 320 µg/ml durch die Bradford-Methode mit BSA als Standard;

### Wirt:

Kaninchen

### Isotyp:

IgG

### Immunogen Katalognummer:

AG19000

### GenBank-Zugangsnummer:

BC129927

### GeneID (NCBI):

23035

### Vollständiger Name:

PH domain and leucine rich repeat protein phosphatase-like

### Berechnete Masse:

1323 aa, 147 kDa

### Beobachtete Masse:

147 kDa

### Reinigungsmethode:

Antigen-Affinitätsreinigung

### Empfohlene Verdünnungen:

WB 1:500-1:2000  
IP 0.5-4.0 µg für IP und 1:500-1:1000 für WB  
IHC 1:20-1:200  
IF 1:10-1:100

## Anwendungen

### Geprüfte Anwendungen:

IF, IHC, IP, WB, ELISA

### In Publikationen genannte Anwendungen:

IF, IHC, WB

### Getestete Reaktivität:

Human, Maus, Ratte

### Zitierte Arten:

Human, Maus, Zebrafisch

**Hinweis-IHC: Antigendemaskierung mit TE-Puffer pH 9,0 empfohlen. (\*) Wahlweise kann die Antigendemaskierung auch mit Citratpuffer pH 6,0 erfolgen.**

### Positivkontrollen:

WB: HeLa-Zellen, NIH/3T3-Zellen

IP: HeLa-Zellen,

IHC: humanes Kolonkarzinomgewebe, humanes Kolongewebe

IF: HeLa-Zellen,

## Hintergrundinformationen

PHLPPL also named as KIAA0931 or PHLPP2 is a 1323 amino acid protein, which contains 22 LRR repeats, 1 PH domain and 1 PP2C-like domain. Localized to both the nucleus and the cytoplasm, PHLPP uses manganese as a cofactor and mediates the dephosphorylation of Akt1, thereby playing a role in cell survival and apoptotic regulation. Multiple isoforms of PHLPP exist due to alternative splicing events.

## Bemerkenswerte Veröffentlichungen

Verfasser	Pubmed ID	Journal	Anwendung
Hongmei Wang	31571378	Thorac Cancer	IHC
Zhao Zhou	36217445	J Hepatocell Carcinoma	WB
Xiaosong Wei	31769229	Cancer Med	WB

## Lagerung

### Lagerungsbedingungen:

Bei -20°C lagern. Nach dem Versand ein Jahr lang stabil

### Lagerungspuffer:

PBS mit 0.02% Natriumazid und 50% Glycerin pH 7.3.

Aliquotieren ist nicht notwendig bei -20°C Lagerung

\*\*\* 20ul-Größen enthalten 0.1% BSA

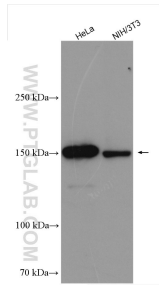
For technical support and original validation data for this product please contact:

T: 1 (888) 4PTGLAB (1-888-478-4522) (toll free in USA), or 1(312) 455-8498 (outside USA)

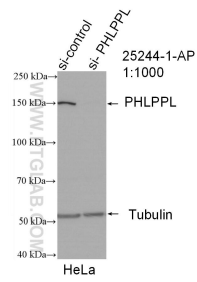
E: proteintech@ptglab.com  
W: ptglab.com

This product is exclusively available under Proteintech Group brand and is not available to purchase from any other manufacturer.

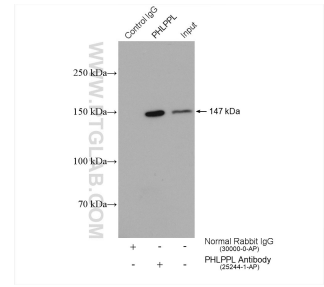
## Ausgewählte Validierungsdaten



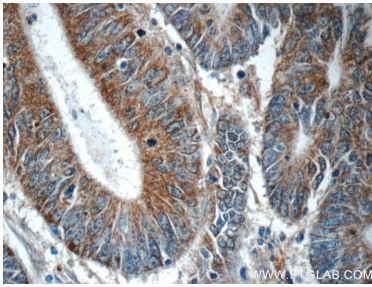
Various lysates were subjected to SDS PAGE followed by western blot with 25244-1-AP (PHLPPL antibody) at dilution of 1:1000 incubated at room temperature for 1.5 hours.



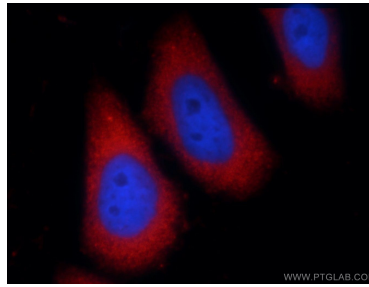
WB result of PHLPLPL antibody (25244-1-AP; 1:1000; incubated at room temperature for 1.5 hours) with sh-Control and sh-PHLPLPL transfected HeLa cells.



IP result of anti-PHLPLPL(IP:25244-1-AP, 4ug; Detection:25244-1-AP 1:500) with HeLa cells lysate 1880 ug.



Immunohistochemical analysis of paraffin-embedded human colon cancer tissue slide using 25244-1-AP (PHLPPL Antibody) at dilution of 1:50 (under 40x lens).



Immunofluorescent analysis of HeLa cells using 25244-1-AP (PHLPPL antibody) at dilution of 1:25 and Rhodamine-Goat anti-Rabbit IgG.