

Nur für Forschungszwecke

CHL1 Polyklonaler Antikörper

Katalog-Nr.: 25250-1-AP

Vorgestelltes Produkt

2 Publikationen



Allgemeine Informationen

Katalog-Nr.:
25250-1-AP

Größe:
150ul, Konzentration: 450 µg/ml von
Nanodrop und 320 µg/ml durch die
Bradford-Methode mit BSA als
Standard;

Wirt:
Kaninchen

Isotyp:
IgG

Immunogen Katalognummer:
AG19263

GenBank-Zugangsnummer:
BC104918

GeneID (NCBI):
10752

Vollständiger Name:
cell adhesion molecule with
homology to L1CAM (close homolog
of L1)

Berechnete Masse:
1208 aa, 135 kDa

Beobachtete Masse:
135 kDa

Reinigungsmethode:
Antigen-Affinitätsreinigung

Empfohlene Verdünnungen:
WB 1:500-1:1000

Anwendungen

Geprüfte Anwendungen:
WB, ELISA

In Publikationen genannte Anwendungen:
WB

Getestete Reaktivität:
Affe, Human, Maus

Zitierte Arten:
Human, Maus

Positivkontrollen:

WB: Maushirngewebe, COS-7-Zellen

Hintergrundinformationen

Bemerkenswerte Veröffentlichungen

Verfasser	Pubmed ID	Journal	Anwendung
Xiangdao Cai	32863924	Oncol Lett	WB
Sabrina Simoes	33239387	Sci Transl Med	WB

Lagerung

Lagerungsbedingungen:

Bei -20°C lagern. Nach dem Versand ein Jahr lang stabil

Lagerungspuffer:

PBS mit 0.02% Natriumazid und 50% Glycerin pH 7.3.

Aliquotieren ist nicht notwendig bei -20°C Lagerung

*** 20ul-Größen enthalten 0.1% BSA

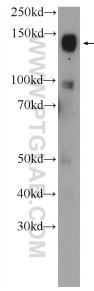
For technical support and original validation data for this product please contact:

T: 1 (888) 4PTGLAB (1-888-478-4522) (toll free
in USA), or 1(312) 455-8498 (outside USA)

E: proteintech@ptglab.com
W: ptglab.com

This product is exclusively available under Proteintech
Group brand and is not available to purchase from any
other manufacturer.

Ausgewählte Validierungsdaten



mouse brain tissue were subjected to SDS PAGE followed by western blot with 25250-1-AP (CHL1 Antibody) at dilution of 1:600 incubated at room temperature for 1.5 hours.