

Nur für Forschungszwecke

GUCY2F Polyklonaler Antikörper

Katalog-Nr.: 25252-1-AP

1 Publikationen



Allgemeine Informationen

Katalog-Nr.:

25252-1-AP

Größe:

150ul, Konzentration: 550 µg/ml von Nanodrop und 347 µg/ml durch die Bradford-Methode mit BSA als Standard;

Wirt:

Kaninchen

Isotyp:

IgG

Immunogen Katalognummer:

AG19266

GenBank-Zugangsnummer:

BC156674

GeneID (NCBI):

2986

Vollständiger Name:

guanylate cyclase 2F, retinal

Berechnete Masse:

1108 aa, 125 kDa

Beobachtete Masse:

125 kDa

Reinigungsmethode:

Antigen-Affinitätsreinigung

Empfohlene Verdünnungen:

WB 1:500-1:1000

IHC 1:20-1:200

Anwendungen

Geprüfte Anwendungen:

IHC, WB, ELISA

In Publikationen genannte Anwendungen:

IF

Getestete Reaktivität:

Human, Maus

Zitierte Arten:

Human

Hinweis-IHC: Antigendemaskierung mit TE-Puffer pH 9,0 empfohlen. (*) Wahlweise kann die Antigendemaskierung auch mit Citratpuffer pH 6,0 erfolgen.

Positivkontrollen:

WB: Mausherzgewebe,

IHC: humanes Herzgewebe,

Hintergrundinformationen

GUCY2F (Guanylate cyclase 2F, retinal) is also named as GUC2F, RETGC2 and belongs to the adenylyl cyclase class-4/guanylyl cyclase family. GUCY2F may play a specific functional role in the rods and/or cones of photoreceptors. It may be the enzyme involved in the resynthesis of cGMP required for recovery of the dark state after phototransduction. By in situ hybridization, mRNA encoding GUCY2F is found only in the outer nuclear layer and inner segments of photoreceptor cells. By using synthetic peptide antiserum specific for each RetGC subtype, RetGC-2 (GUCY2F) can be distinguished from RetGC-1 as a slightly smaller protein in immunoblots of bovine rod outer segments. (PMID:777544).

Bemerkenswerte Veröffentlichungen

Verfasser	Pubmed ID	Journal	Anwendung
Suguru Yamasaki	35024589	iScience	IF

Lagerung

Lagerungsbedingungen:

Bei -20°C lagern. Nach dem Versand ein Jahr lang stabil

Lagerungspuffer:

PBS mit 0.02% Natriumazid und 50% Glycerin pH 7.3.

Aliquotieren ist nicht notwendig bei -20°C Lagerung

*** 20ul-Größen enthalten 0.1% BSA

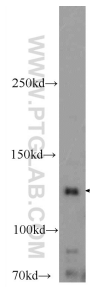
For technical support and original validation data for this product please contact:

T: 1 (888) 4PTGLAB (1-888-478-4522) (toll free in USA), or 1(312) 455-8498 (outside USA)

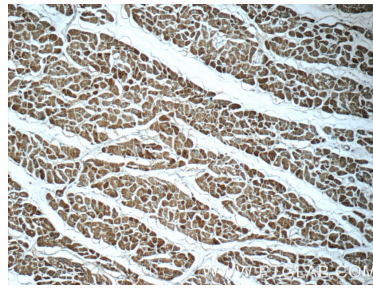
E: proteintech@ptglab.com
W: ptglab.com

This product is exclusively available under Proteintech Group brand and is not available to purchase from any other manufacturer.

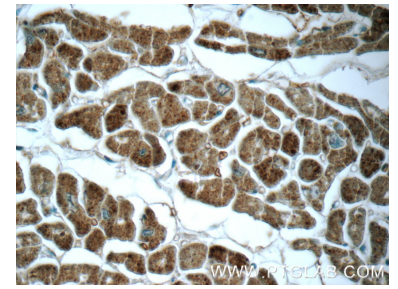
Ausgewählte Validierungsdaten



mouse heart tissue were subjected to SDS PAGE followed by western blot with 25252-1-AP (GUCY2F Antibody) at dilution of 1:600 incubated at room temperature for 1.5 hours.



Immunohistochemical analysis of paraffin-embedded human heart tissue slide using 25252-1-AP (GUCY2F Antibody) at dilution of 1:50 (under 10x lens).



Immunohistochemical analysis of paraffin-embedded human heart tissue slide using 25252-1-AP (GUCY2F Antibody) at dilution of 1:50 (under 40x lens).