

Nur für Forschungszwecke

# PHOX2B Polyklonaler Antikörper

Katalog-Nr.: 25276-1-AP

4 Publikationen



## Allgemeine Informationen

<b>Katalog-Nr.:</b> 25276-1-AP	<b>GenBank-Zugangsnummer:</b> BC017199	<b>Reinigungsmethode:</b> Antigen-Affinitätsreinigung
<b>Größe:</b> 150ul, Konzentration: 900 µg/ml von Nanodrop und 360 µg/ml durch die Bradford-Methode mit BSA als Standard;	<b>GeneID (NCBI):</b> 8929	<b>Empfohlene Verdünnungen:</b> WB 1:500-1:2000 IHC 1:50-1:500 IF 1:10-1:100
<b>Wirt:</b> Kaninchen	<b>Vollständiger Name:</b> paired-like homeobox 2b	
<b>Isotyp:</b> IgG	<b>Berechnete Masse:</b> 31 kDa	
<b>Immunogen Katalognummer:</b> AG13196	<b>Beobachtete Masse:</b> 31 kDa	

## Anwendungen

<b>Geprüfte Anwendungen:</b> IF, IHC, WB, ELISA	<b>Positivkontrollen:</b> WB : Neuro-2a-Zellen, SH-SY5Y-Zellen IHC : Neuroblastomgewebe, Maushirngewebe IF : Neuro-2a-Zellen, SH-SY5Y-Zellen
<b>In Publikationen genannte Anwendungen:</b> IF, IHC, WB	
<b>Getestete Reaktivität:</b> Human, Maus	
<b>Zitierte Arten:</b> Human, Maus, Ratte	
<b>Hinweis-IHC: Antigendemaskierung mit TE-Puffer pH 9,0 empfohlen. (*) Wahlweise kann die Antigendemaskierung auch mit Citratpuffer pH 6,0 erfolgen.</b>	

## Hintergrundinformationen

Paired mesoderm homeobox protein 2B (PHOX2B), also named as Neuroblastoma Phox, is a 314 amino acid protein, which contains one homeobox DNA-binding domain and belongs to the paired homeobox family. PHOX2B localizes in the nucleus and is expressed in neuroblastoma, brain and adrenal gland. PHOX2B plays a role in the development of several major noradrenergic neuron populations, including the locus coeruleus. PHOX2B has an association with congenital central hypoventilation syndrome.

## Bemerkenswerte Veröffentlichungen

Verfasser	Pubmed ID	Journal	Anwendung
Ling Ma	35325230	Stem Cells Transl Med	WB
Yuzo Takayama	32528170	Sci Rep	IF
Miller Huang	26812940	Sci Rep	IF

## Lagerung

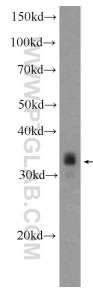
**Lagerungsbedingungen:**  
Bei -20°C lagern. Nach dem Versand ein Jahr lang stabil  
**Lagerungspuffer:**  
PBS mit 0.02% Natriumazid und 50% Glycerin pH 7.3.  
Aliquotieren ist nicht notwendig bei -20°C Lagerung

\*\*\* 20ul-Größen enthalten 0.1% BSA

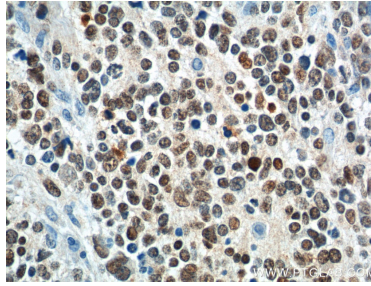
For technical support and original validation data for this product please contact:  
T: 1 (888) 4PTGLAB (1-888-478-4522) (toll free in USA), or 1(312) 455-8498 (outside USA)  
E: proteintech@ptglab.com  
W: ptglab.com

This product is exclusively available under Proteintech Group brand and is not available to purchase from any other manufacturer.

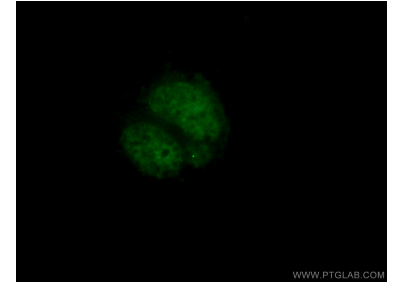
## Ausgewählte Validierungsdaten



Neuro-2a cells were subjected to SDS PAGE followed by western blot with 25276-1-AP (PHOX2B Antibody) at dilution of 1:1000 incubated at room temperature for 1.5 hours.



Immunohistochemical analysis of paraffin-embedded neuroblastoma tissue slide using 25276-1-AP (PHOX2B Antibody) at dilution of 1:200 (under 40x lens).



Immunofluorescent analysis of Neuro-2a cells using 25276-1-AP (PHOX2B antibody) at dilution of 1:25 and Alexa Fluor 488-conjugated AffiniPure Goat Anti-Rabbit IgG(H+L).