

Nur für Forschungszwecke

# AFM Polyklonaler Antikörper

Katalog-Nr.:25280-1-AP



## Allgemeine Informationen

Katalog-Nr.:  
25280-1-AP

Größe:  
150ul, Konzentration: 650 µg/ml von  
Nanodrop und 287 µg/ml durch die  
Bradford-Methode mit BSA als  
Standard;

Wirt:  
Kaninchen

Isotyp:  
IgG

Immunogen Katalognummer:  
AG16866

GenBank-Zugangsnummer:  
BC109020

GeneID (NCBI):  
173

Vollständiger Name:  
afamin

Berechnete Masse:  
599 aa, 69 kDa

Beobachtete Masse:  
70-85 kDa

Reinigungsmethode:  
Antigen-Affinitätsreinigung

Empfohlene Verdünnungen:  
WB 1:1000-1:4000  
IP 0.5-4.0 ug für IP und 1:1000-1:4000  
für WB

## Anwendungen

Geprüfte Anwendungen:  
IP, WB, ELISA

Getestete Reaktivität:  
Human

Positivkontrollen:

WB : humanes Blutgewebe,

IP : humanes Plasmagewebe,

## Hintergrundinformationen

AFM (Afamin) is a member of the albumin superfamily, which comprises albumin, vitamin D-binding protein, a-fetoprotein, and afamin. AFM is present in the plasma/serum, cerebrospinal fluid, and follicular fluid, and functions as a vitamin E-binding protein. Alterations of expression level of AFM have been linked to variety of diseases like cancer.

## Lagerung

Lagerungsbedingungen:

Bei -20°C lagern. Nach dem Versand ein Jahr lang stabil

Lagerungspuffer:

PBS mit 0.02% Natriumazid und 50% Glycerin pH 7.3.

Aliquotieren ist nicht notwendig bei -20°C Lagerung

**\*\*\* 20ul-Größen enthalten 0.1% BSA**

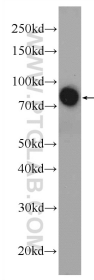
For technical support and original validation data for this product please contact:

T: 1 (888) 4PTGLAB (1-888-478-4522) (toll free  
in USA), or 1(312) 455-8498 (outside USA)

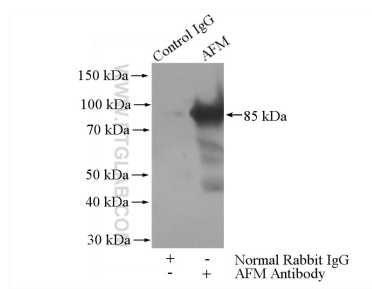
E: proteintech@ptglab.com  
W: ptglab.com

This product is exclusively available under Proteintech Group brand and is not available to purchase from any other manufacturer.

## Ausgewählte Validierungsdaten



human blood were subjected to SDS PAGE followed by western blot with 25280-1-AP (AFM Antibody) at dilution of 1:2000 incubated at room temperature for 1.5 hours.



IP Result of anti-AFM (IP:25280-1-AP, 4 $\mu$ g; Detection:25280-1-AP 1:2000) with human plasma lysate 4000 $\mu$ g.