

Nur für Forschungszwecke

C8A Polyklonaler Antikörper

Katalog-Nr.:25289-1-AP



Allgemeine Informationen

Katalog-Nr.:
25289-1-AP

Größe:
150ul , Konzentration: 650 µg/ml von
Nanodrop und 287 µg/ml durch die
Bradford-Methode mit BSA als
Standard;

Wirt:
Kaninchen

Isotyp:
IgG

Immunogen Katalognummer:
AG18389

GenBank-Zugangsnummer:
BC132913

GeneID (NCBI):
731

Vollständiger Name:
complement component 8, alpha
polypeptide

Berechnete Masse:
584 aa, 65 kDa

Beobachtete Masse:
65-70 kDa

Reinigungsmethode:
Antigen-Affinitätsreinigung

Empfohlene Verdünnungen:
WB 1:1000-1:8000

Anwendungen

Geprüfte Anwendungen:
WB, ELISA

Getestete Reaktivität:
Human

Positivkontrollen:

WB : human plasma,

Hintergrundinformationen

C8 is a component of the complement system and contains three polypeptides, alpha, beta and gamma. Complement component C8 alpha chain (C8A) is a constituent of the membrane attack complex (MAC) that plays a key role in the innate and adaptive immune response by forming pores in the plasma membrane of target cells. C8A inserts into the target membrane, but does not form pores by itself. Mutations in the C8A gene cause complement C8 alpha-gamma deficiency.

Lagerung

Lagerungsbedingungen:

Bei -20°C lagern. Nach dem Versand ein Jahr lang stabil

Lagerungspuffer:

PBS mit 0.02% Natriumazid und 50% Glycerin pH 7.3.

Aliquotieren ist nicht notwendig bei -20°C Lagerung

***** 20ul-Größen enthalten 0.1% BSA**

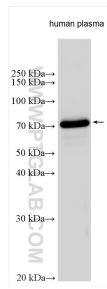
For technical support and original validation data for this product please contact:

T: 1 (888) 4PTGLAB (1-888-478-4522) (toll free
in USA), or 1(312) 455-8498 (outside USA)

E: proteintech@ptglab.com
W: ptglab.com

This product is exclusively available under Proteintech Group brand and is not available to purchase from any other manufacturer.

Ausgewählte Validierungsdaten



Human plasma were subjected to SDS PAGE followed by western blot with 25289-1-AP (C8A antibody) at dilution of 1:4000 incubated at room temperature for 1.5 hours.