

Nur für Forschungszwecke

CWC15 Polyklonaler Antikörper

Katalog-Nr.: 25293-1-AP

1 Publikationen



Allgemeine Informationen

Katalog-Nr.:
25293-1-AP

Größe:

150ul, Konzentration: 600 µg/ml von Nanodrop und 267 µg/ml durch die Bradford-Methode mit BSA als Standard;

Wirt:

Kaninchen

Isotyp:

IgG

Immunogen Katalognummer:
AG18116

GenBank-Zugangsnummer:

BC040946

GeneID (NCBI):

51503

Vollständiger Name:

CWC15 spliceosome-associated protein homolog (S. cerevisiae)

Berechnete Masse:

229 aa, 27 kDa

Beobachtete Masse:

27-35 kDa

Reinigungsmethode:

Antigen-Affinitätsreinigung

Empfohlene Verdünnungen:

WB 1:500-1:1000

IP 0.5-4.0 µg für IP und 1:500-1:1000

für WB

IHC 1:20-1:200

IF 1:50-1:500

Anwendungen

Geprüfte Anwendungen:

IF, IHC, IP, WB, ELISA

In Publikationen genannte Anwendungen:

WB

Getestete Reaktivität:

Human, Maus

Hinweis-IHC: Antigendemaskierung mit TE-Puffer pH 9,0 empfohlen. (*) Wahlweise kann die Antigendemaskierung auch mit Citratpuffer pH 6,0 erfolgen.

Positivkontrollen:

WB: Mauslebergewebe, HeLa-Zellen, HepG2-Zellen, Jurkat-Zellen, Mausherzgewebe, Maushodengewebe, PC-3-Zellen, SW 1990-Zellen

IP: HeLa-Zellen,

IHC: humanes Magengewebe, humanes Mammakarzinomgewebe

IF: HeLa-Zellen,

Hintergrundinformationen

CWC15, also named as C11orf5 or Spliceosome-associated protein CWC15 homolog, is a 229 amino acid protein, which belongs to the CWC15 family. CWC15 as a Component of the PRP19-CDC5L complex that forms an integral part of the spliceosome and is required for activating pre-mRNA splicing.

Bemerkenswerte Veröffentlichungen

Verfasser	Pubmed ID	Journal	Anwendung
Febe van Maldegem	26130721	Nucleic Acids Res	WB

Lagerung

Lagerungsbedingungen:

Bei -20°C lagern. Nach dem Versand ein Jahr lang stabil

Lagerungspuffer:

PBS mit 0.02% Natriumazid und 50% Glycerin pH 7.3.

Aliquotieren ist nicht notwendig bei -20°C Lagerung

*** 20ul-Größen enthalten 0.1% BSA

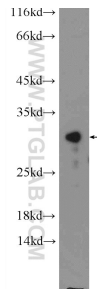
For technical support and original validation data for this product please contact:

T: 1 (888) 4PTGLAB (1-888-478-4522) (toll free in USA), or 1(312) 455-8498 (outside USA)

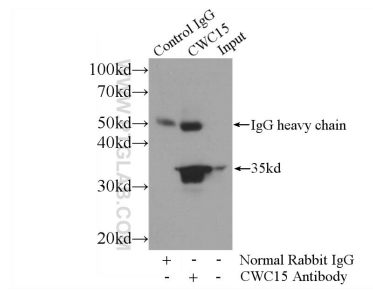
E: proteintech@ptglab.com
W: ptglab.com

This product is exclusively available under Proteintech Group brand and is not available to purchase from any other manufacturer.

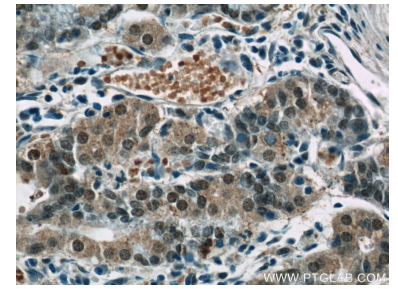
Ausgewählte Validierungsdaten



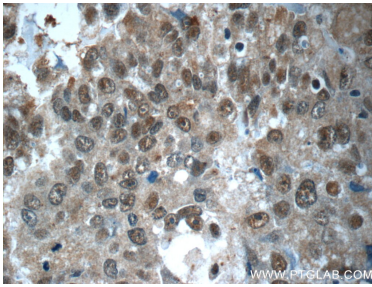
mouse liver tissue were subjected to SDS PAGE followed by western blot with 25293-1-AP (CWC15 Antibody) at dilution of 1:600 incubated at room temperature for 1.5 hours.



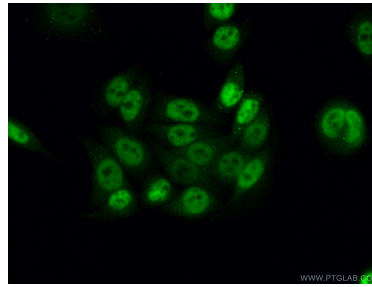
IP Result of anti-CWC15 (IP:25293-1-AP, 3ug; Detection:25293-1-AP 1:600) with HeLa cells lysate 2800ug.



Immunohistochemical analysis of paraffin-embedded human stomach tissue slide using 25293-1-AP (CWC15 Antibody) at dilution of 1:50 (under 40x lens).



Immunohistochemical analysis of paraffin-embedded human breast cancer tissue slide using 25293-1-AP (CWC15 Antibody) at dilution of 1:50 (under 40x lens).



Immunofluorescent analysis of (4% PFA) fixed HeLa cells using 25293-1-AP (CWC15 antibody) at dilution of 1:50 and Alexa Fluor 488-conjugated AffiniPure Goat Anti-Rabbit IgG(H+L).