

Allgemeine Informationen

Katalog-Nr.: 25296-1-AP	GenBank-Zugangsnummer: BC125148	Reinigungsmethode: Antigen-Affinitätsreinigung
Größe: 150ul , Konzentration: 500 µg/ml von Nanodrop und 373 µg/ml durch die Bradford-Methode mit BSA als Standard;	GeneID (NCBI): 137075	Empfohlene Verdünnungen: WB 1:500-1:1000 IHC 1:20-1:200
Wirt: Kaninchen	Vollständiger Name: claudin 23	
Isotyp: IgG	Berechnete Masse: 292 aa, 32 kDa	
Immunogen Katalognummer: AG18189	Beobachtete Masse: 32 kDa	

Anwendungen

Geprüfte Anwendungen: IHC, WB,ELISA	Positivkontrollen: WB : COLO 320-Zellen, IHC : humanes Kolonkarzinomgewebe,
Getestete Reaktivität: Human	
Hinweis-IHC: Antigenmaskierung mit TE-Puffer pH 9,0 empfohlen. (*) Wahlweise kann die Antigenmaskierung auch mit Citratpuffer pH 6,0 erfolgen.	

Hintergrundinformationen

Claudin 23 (CLDN23) belongs to the large claudin family of proteins, which are tetraspan transmembrane proteins of tight junctions (PMID: 12736707; 18036336). Claudins exhibit specific patterns of expression in different tissues. Human CLDN23 mRNA was expressed in germinal center B cells, placenta, stomach as well as in colon tumor (PMID: 12736707). CLDN23 has been reported as a candidate tumor suppressor gene implicated in intestinal-type gastric cancer (PMID: 12736707).

Lagerung

Lagerungsbedingungen:
Bei -20°C lagern. Nach dem Versand ein Jahr lang stabil
Lagerungspuffer:
PBS mit 0.02% Natriumazid und 50% Glycerin pH 7.3.
Aliquotieren ist nicht notwendig bei -20°C Lagerung

*** 20ul-Größen enthalten 0.1% BSA

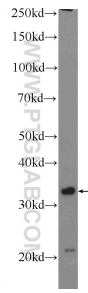
For technical support and original validation data for this product please contact:

T: 1 (888) 4PTGLAB (1-888-478-4522) (toll free in USA), or 1(312) 455-8498 (outside USA)

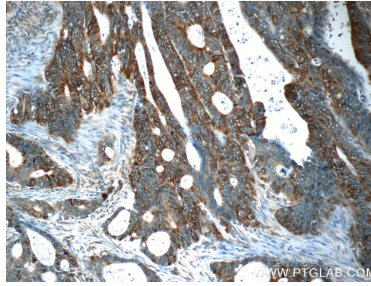
E: proteintech@ptglab.com
W: ptglab.com

This product is exclusively available under Proteintech Group brand and is not available to purchase from any other manufacturer.

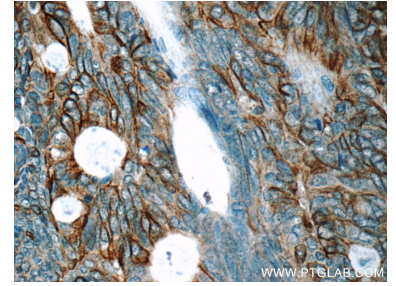
Ausgewählte Validierungsdaten



COLO 320 cells were subjected to SDS PAGE followed by western blot with 25296-1-AP (Claudin 23 antibody at dilution of 1:600 incubated at room temperature for 1.5 hours.



Immunohistochemical analysis of paraffin-embedded human colon cancer tissue slide using 25296-1-AP (Claudin 23 antibody at dilution of 1:50 (under 10x lens).



Immunohistochemical analysis of paraffin-embedded human colon cancer tissue slide using 25296-1-AP (Claudin 23 antibody at dilution of 1:50 (under 40x lens).