

Nur für Forschungszwecke

# RBM25 Polyklonaler Antikörper

Katalog-Nr.: 25297-1-AP

1 Publikationen



## Allgemeine Informationen

Katalog-Nr.:  
25297-1-AP

Größe:

150ul, Konzentration: 400 µg/ml von  
Nanodrop und 247 µg/ml durch die  
Bradford-Methode mit BSA als  
Standard;

Wirt:

Kaninchen

Isotyp:

IgG

Immunogen Katalognummer:

AG18244

GenBank-Zugangsnummer:

BC113389

GeneID (NCBI):

58517

Vollständiger Name:

RNA binding motif protein 25

Berechnete Masse:

843 aa, 100 kDa

Beobachtete Masse:

110-120 kDa

Reinigungsmethode:

Antigen-Affinitätsreinigung

Empfohlene Verdünnungen:

WB 1:1000-1:4000

IP 0.5-4.0 µg für IP und 1:500-1:1000

für WB

IHC 1:20-1:200

## Anwendungen

Geprüfte Anwendungen:

IHC, IP, WB, ELISA

In Publikationen genannte Anwendungen:

RIP

Getestete Reaktivität:

Human, Maus

Zitierte Arten:

Maus

**Hinweis-IHC: Antigendemaskierung mit TE-Puffer pH 9,0 empfohlen. (\*) Wahlweise kann die Antigendemaskierung auch mit Citratpuffer pH 6,0 erfolgen.**

Positivkontrollen:

WB: HEK-293-Zellen, HeLa-Zellen, Jurkat-Zellen, Maushirngewebe

IP: Maushirngewebe,

IHC: humanes Mammakarzinomgewebe, humanes Zervixkarzinomgewebe

## Hintergrundinformationen

RNA-binding protein 25 (RBM25), also named as Protein S164 or RNPC7, is a 843 amino acid protein, which contains one RRM domain and one PWI domain. RBM25 localizes in the nucleus and cytoplasm. RBM25 acts as a regulator of alternative pre-mRNA splicing and is involved in apoptotic cell death through the regulation of the apoptotic factor BCL2L1 isoform expression.

## Bemerkenswerte Veröffentlichungen

Verfasser	Pubmed ID	Journal	Anwendung
Cui Ma	37139839	Arterioscler Thromb Vasc Biol	RIP

## Lagerung

Lagerungsbedingungen:

Bei -20°C lagern. Nach dem Versand ein Jahr lang stabil

Lagerungspuffer:

PBS mit 0.02% Natriumazid und 50% Glycerin pH 7.3.

Aliquotieren ist nicht notwendig bei -20°C Lagerung

\*\*\* 20ul-Größen enthalten 0.1% BSA

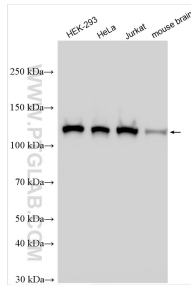
For technical support and original validation data for this product please contact:

T: 1 (888) 4PTGLAB (1-888-478-4522) (toll free  
in USA), or 1(312) 455-8498 (outside USA)

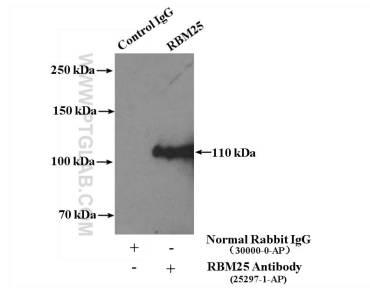
E: [proteintech@ptglab.com](mailto:proteintech@ptglab.com)  
W: [ptglab.com](http://ptglab.com)

This product is exclusively available under Proteintech Group brand and is not available to purchase from any other manufacturer.

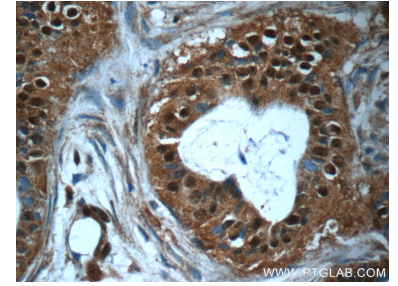
## Ausgewählte Validierungsdaten



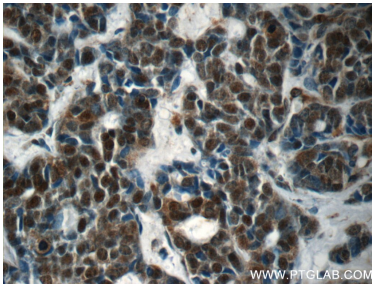
Various lysates were subjected to SDS PAGE followed by western blot with 25297-1-AP (RBM25 antibody) at dilution of 1:2000 incubated at room temperature for 1.5 hours.



IP Result of anti-RBM25 (IP:25297-1-AP, 4ug; Detection:25297-1-AP 1:600) with mouse brain tissue lysate 3000ug.



Immunohistochemical analysis of paraffin-embedded human breast cancer tissue slide using 25297-1-AP (RBM25 Antibody) at dilution of 1:50 (under 40x lens).



Immunohistochemical analysis of paraffin-embedded human cervical cancer tissue slide using 25297-1-AP (RBM25 Antibody) at dilution of 1:50 (under 40x lens).