

Nur für Forschungszwecke

PIH1D3 Polyklonaler Antikörper

Katalog-Nr.:25309-1-AP



Allgemeine Informationen

| | | |
|--|--|--|
| Katalog-Nr.: 25309-1-AP | GenBank-Zugangsnummer: BC033510 | Reinigungsmethode: Antigen-Affinitätsreinigung |
| Größe: 150ul , Konzentration: 800 µg/ml von Nanodrop und 347 µg/ml durch die Bradford-Methode mit BSA als Standard; | GeneID (NCBI): 139212 | Empfohlene Verdünnungen: IHC 1:50-1:500 |
| Wirt: Kaninchen | Vollständiger Name: chromosome X open reading frame 41 | |
| Isotyp: IgG | Berechnete Masse: 214 aa, 24 kDa | |
| Immunogen Katalognummer: AG15039 | | |

Anwendungen

| | |
|--|---|
| Geprüfte Anwendungen: IHC,ELISA | Positivkontrollen: IHC : humanes Lungengewebe, humanes Hodengewebe |
| Getestete Reaktivität: Human | |
| Hinweis-IHC: Antigendemaskierung mit TE- Puffer pH 9,0 empfohlen. (*) Wahlweise kann die Antigendemaskierung auch mit Citratpuffer pH 6,0 erfolgen. | |

Hintergrundinformationen

Lagerung

Lagerungsbedingungen:
Bei -20°C lagern. Nach dem Versand ein Jahr lang stabil
Lagerungspuffer:
PBS mit 0.02% Natriumazid und 50% Glycerin pH 7.3.
Aliquotieren ist nicht notwendig bei -20°C Lagerung

***** 20ul-Größen enthalten 0.1% BSA**

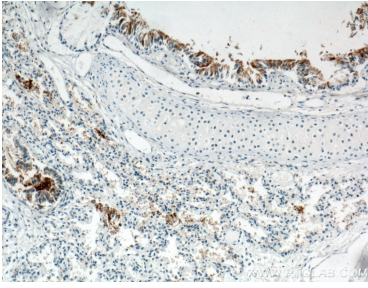
For technical support and original validation data for this product please contact:

T: 1 (888) 4PTGLAB (1-888-478-4522) (toll free
in USA), or 1(312) 455-8498 (outside USA)

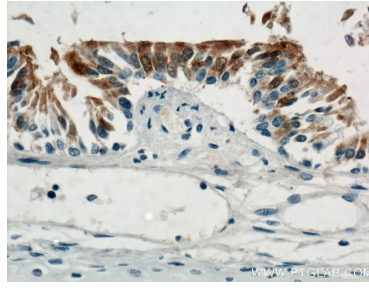
E: proteintech@ptglab.com
W: ptglab.com

This product is exclusively available under Proteintech Group brand and is not available to purchase from any other manufacturer.

Ausgewählte Validierungsdaten



Immunohistochemical analysis of paraffin-embedded human lung tissue slide using 25309-1-AP (PIH1D3 antibody) at dilution of 1:200 (under 10x lens. Heat mediated antigen retrieval with Tris-EDTA buffer (pH 9.0).



Immunohistochemical analysis of paraffin-embedded human lung tissue slide using 25309-1-AP (PIH1D3 antibody) at dilution of 1:200 (under 40x lens. Heat mediated antigen retrieval with Tris-EDTA buffer (pH 9.0).