

Nur für Forschungszwecke

ATP6V1G2 Polyklonaler Antikörper

Katalog-Nr.: 25316-1-AP

3 Publikationen



Allgemeine Informationen

Katalog-Nr.:
25316-1-AP

Größe:

150ul, Konzentration: 1000 µg/ml von 534

Nanodrop und 467 µg/ml durch die Bradford-Methode mit BSA als Standard;

Wirt:

Kaninchen

Isotyp:

IgG

Immunogen Katalognummer:
AG18007

GenBank-Zugangsnummer:

BC119726

GeneID (NCBI):

Vollständiger Name:

ATPase, H⁺ transporting, lysosomal
13kDa, V1 subunit G2

Berechnete Masse:

118 aa, 14 kDa

Beobachtete Masse:

14 kDa

Reinigungsmethode:

Antigen-Affinitätsreinigung

Empfohlene Verdünnungen:

WB 1:500-1:1000

IHC 1:20-1:200

Anwendungen

Geprüfte Anwendungen:

IHC, WB, ELISA

In Publikationen genannte Anwendungen:

WB

Getestete Reaktivität:

Human, Maus, Ratte

Zitierte Arten:

Human

Hinweis-IHC: Antigendemaskierung mit TE-Puffer pH 9,0 empfohlen. (*) Wahlweise kann die Antigendemaskierung auch mit Citratpuffer pH 6,0 erfolgen.

Positivkontrollen:

WB: Rattenhirngewebe,

IHC: Maushirngewebe,

Hintergrundinformationen

Bemerkenswerte Veröffentlichungen

Verfasser	Pubmed ID	Journal	Anwendung
Tomas Doyle	30478388	Nat Microbiol	WB
Irene Bertolini	30737083	EBioMedicine	WB
Andrea Terrasi	30737087	EBioMedicine	WB

Lagerung

Lagerungsbedingungen:

Bei -20°C lagern. Nach dem Versand ein Jahr lang stabil

Lagerungspuffer:

PBS mit 0.02% Natriumazid und 50% Glycerin pH 7.3.

Aliquotieren ist nicht notwendig bei -20°C Lagerung

*** 20ul-Größen enthalten 0.1% BSA

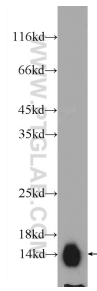
For technical support and original validation data for this product please contact:

T: 1 (888) 4PTGLAB (1-888-478-4522) (toll free in USA), or 1(312) 455-8498 (outside USA)

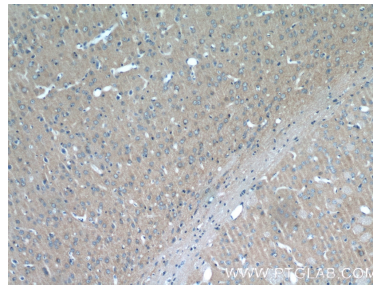
E: proteintech@ptglab.com
W: ptglab.com

This product is exclusively available under Proteintech Group brand and is not available to purchase from any other manufacturer.

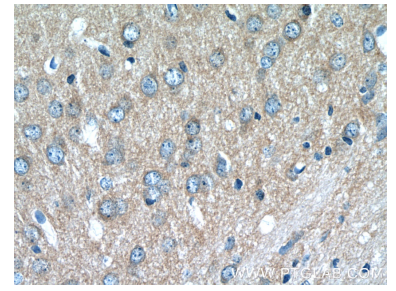
Ausgewählte Validierungsdaten



rat brain tissue were subjected to SDS PAGE followed by western blot with 25316-1-AP (ATP6V1G2 Antibody) at dilution of 1:600 incubated at room temperature for 1.5 hours.



Immunohistochemical analysis of paraffin-embedded mouse brain tissue slide using 25316-1-AP (ATP6V1G2 Antibody) at dilution of 1:50 (under 10x lens).



Immunohistochemical analysis of paraffin-embedded mouse brain tissue slide using 25316-1-AP (ATP6V1G2 Antibody) at dilution of 1:50 (under 40x lens).