

Nur für Forschungszwecke

CHD3 Polyklonaler Antikörper

Katalog-Nr.:25335-1-AP



Allgemeine Informationen

Katalog-Nr.: 25335-1-AP	GenBank-Zugangsnummer: NM_005852	Reinigungsmethode: Antigen-Affinitätsreinigung
Größe: 150ul, Konzentration: 900 µg/ml von Nanodrop und 347 µg/ml durch die Bradford-Methode mit BSA als Standard;	GeneID (NCBI): 1107	Empfohlene Verdünnungen: WB 1:500-1:2000 IHC 1:20-1:200 IF 1:50-1:500
Wirt: Kaninchen	Vollständiger Name: chromodomain helicase DNA binding protein 3	
Isotyp: IgG	Berechnete Masse: 227 kDa	
	Beobachtete Masse: 240 kDa	

Anwendungen

Geprüfte Anwendungen:

IF, IHC, WB, ELISA

Getestete Reaktivität:

Human, Maus

Hinweis-IHC: Antigendemaskierung mit TE-Puffer pH 9,0 empfohlen. (*) Wahlweise kann die Antigendemaskierung auch mit Citratpuffer pH 6,0 erfolgen.

Positivkontrollen:

WB : MCF-7-Zellen, HEK-293-Zellen

IHC : humanes Nierengewebe, humanes Kolongewebe

IF : HEK-293-Zellen,

Hintergrundinformationen

CHD3, also named as Mi2 ALPHA or Zinc finger helicase, is a 2000 amino acid protein, which contains one helicase C-terminal domain, one helicase ATP-binding domain, and two chromo domain. CHD3 localizes in the nucleus and cytoplasm. CHD3 is widely expressed. CHD3 is a component of the histone deacetylase NuRD complex, which participates in the remodeling of chromatin by deacetylating histones. CHD3 is required for anchoring centrosomal pericentric in both interphase and mitosis.

Lagerung

Lagerungsbedingungen:

Bei -20°C lagern. Nach dem Versand ein Jahr lang stabil

Lagerungspuffer:

PBS mit 0.02% Natriumazid und 50% Glycerin pH 7.3.

Aliquotieren ist nicht notwendig bei -20°C Lagerung

*** 20ul-Größen enthalten 0.1% BSA

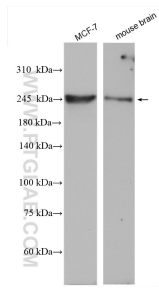
For technical support and original validation data for this product please contact:

T: 1 (888) 4PTGLAB (1-888-478-4522) (toll free in USA), or 1(312) 455-8498 (outside USA)

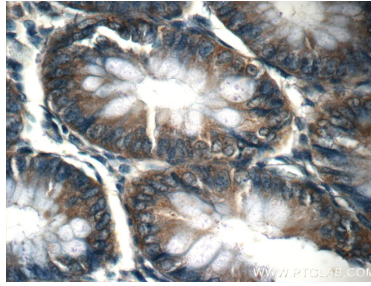
E: proteintech@ptglab.com
W: ptglab.com

This product is exclusively available under Proteintech Group brand and is not available to purchase from any other manufacturer.

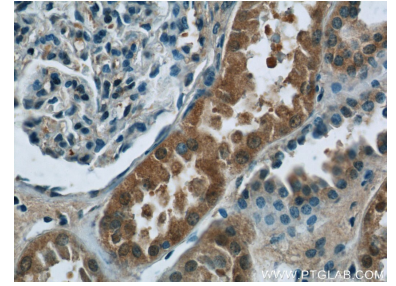
Ausgewählte Validierungsdaten



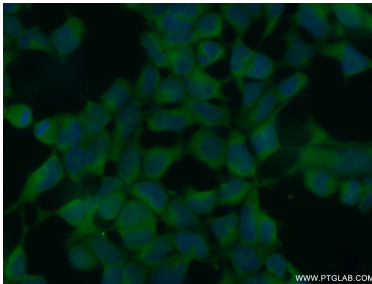
MCF-7 cells were subjected to SDS PAGE followed by western blot with 25335-1-AP (CHD3 antibody) at dilution of 1:1000 incubated at room temperature for 1.5 hours.



Immunohistochemical analysis of paraffin-embedded human colon tissue slide using 25335-1-AP (CHD3 Antibody) at dilution of 1:50 (under 40x lens).



Immunohistochemical analysis of paraffin-embedded human kidney tissue slide using 25335-1-AP (CHD3 Antibody) at dilution of 1:50 (under 40x lens).



Immunofluorescent analysis of (10% Formaldehyde) fixed HEK-293 cells using 25335-1-AP (CHD3 antibody) at dilution of 1:50 and Alexa Fluor 488-conjugated AffiniPure Goat Anti-Rabbit IgG(H+L).