

Nur für Forschungszwecke

RTEL1 Polyklonaler Antikörper

Katalog-Nr.: 25337-1-AP

1 Publikationen



Allgemeine Informationen

Katalog-Nr.:
25337-1-AP

Größe:

150ul, Konzentration: 450 µg/ml von
Nanodrop und 353 µg/ml durch die
Bradford-Methode mit BSA als
Standard;

Wirt:

Kaninchen

Isotyp:

IgG

GenBank-Zugangsnummer:

NM_016434

GeneID (NCBI):

51750

Vollständiger Name:

regulator of telomere elongation
helicase 1

Berechnete Masse:

142 kDa

Beobachtete Masse:

133 kDa

Reinigungsmethode:

Antigen-Affinitätsreinigung

Empfohlene Verdünnungen:

WB 1:500-1:1000

IP 0.5-4.0 µg für IP und 1:500-1:1000

für WB

IF 1:50-1:500

Anwendungen

Geprüfte Anwendungen:

IF, IP, WB, ELISA

In Publikationen genannte Anwendungen:

WB

Getestete Reaktivität:

Human, Maus, Ratte

Zitierte Arten:

Zebrafisch

Positivkontrollen:

WB: BGC-823-Zellen, C6-Zellen, HeLa-Zellen, HepG2-
Zellen, Maushirngewebe, Maushodengewebe, PC-3-
Zellen

IP: Maushirngewebe,

IF: HepG2-Zellen,

Hintergrundinformationen

Bemerkenswerte Veröffentlichungen

Verfasser

Jingzhen Li

Pubmed ID

33476374

Journal

Nucleic Acids Res

Anwendung

WB

Lagerung

Lagerungsbedingungen:

Bei -20°C lagern. Nach dem Versand ein Jahr lang stabil

Lagerungspuffer:

PBS mit 0.02% Natriumazid und 50% Glycerin pH 7.3.

Aliquotieren ist nicht notwendig bei -20°C Lagerung

*** 20ul-Größen enthalten 0.1% BSA

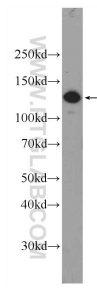
For technical support and original validation data for this product please contact:

T: 1 (888) 4PTGLAB (1-888-478-4522) (toll free
in USA), or 1(312) 455-8498 (outside USA)

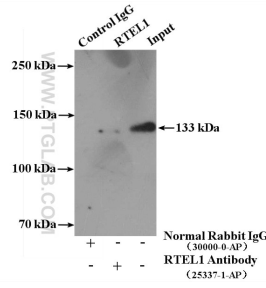
E: proteintech@ptglab.com
W: ptglab.com

This product is exclusively available under Proteintech
Group brand and is not available to purchase from any
other manufacturer.

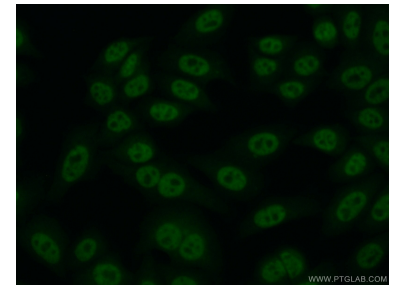
Ausgewählte Validierungsdaten



BGC-823 cells were subjected to SDS PAGE followed by western blot with 25337-1-AP (RTEL1 Antibody) at dilution of 1:600 incubated at room temperature for 1.5 hours.



IP Result of anti-RTEL1 (IP:25337-1-AP, 4ug; Detection:25337-1-AP 1:500) with mouse brain tissue lysate 4000ug.



Immunofluorescent analysis of (10% Formaldehyde) fixed HepG2 cells using 25337-1-AP (RTEL1 antibody) at dilution of 1:50 and Alexa Fluor 488-conjugated AffiniPure Goat Anti-Rabbit IgG(H+L).