

Nur für Forschungszwecke

RSPO1 Polyklonaler Antikörper

Katalog-Nr.: 25348-1-AP

5 Publikationen



Allgemeine Informationen

Katalog-Nr.: 25348-1-AP	GenBank-Zugangsnummer: BC114966	Reinigungsmethode: Antigen-Affinitätsreinigung
Größe: 150ul, Konzentration: 900 µg/ml von Nanodrop und 366 µg/ml durch die Bradford-Methode mit BSA als Standard;	GeneID (NCBI): 284654	Empfohlene Verdünnungen: WB 1:1000-1:6000 IHC 1:500-1:2000
Wirt: Kaninchen	Vollständiger Name: R-spondin homolog (Xenopus laevis)	
Isotyp: IgG	Berechnete Masse: 263 aa, 29 kDa	
Immunogen Katalognummer: AG21858	Beobachtete Masse: 29 kDa	

Anwendungen

Geprüfte Anwendungen: IHC, WB, ELISA	Positivkontrollen: WB : human plasma, rat plasma IHC : humanes Nierengewebe,
In Publikationen genannte Anwendungen: IF, WB	
Getestete Reaktivität: Human	
Zitierte Arten: Human, Maus	

Hinweis-IHC: Antigendemaskierung mit TE-Puffer pH 9,0 empfohlen. (*) Wahlweise kann die Antigendemaskierung auch mit Citratpuffer pH 6,0 erfolgen.

Hintergrundinformationen

RSPO1, also named R-spondin-1, Activator of the canonical Wnt signaling pathway by acting as a ligand for LGR4-6 receptors. Acts as a ligand for frizzled FZD8 and LRP6. May negatively regulate the TGF-beta pathway. Has a essential role in ovary determination. Regulates Wnt signaling by antagonizing DKK1/KREM1-mediated internalization of LRP6 through an interaction with KREM1. RSPO1 seems to mainly localize to nucleoli (PMID:17804805).

Bemerkenswerte Veröffentlichungen

Verfasser	Pubmed ID	Journal	Anwendung
Almudena Chaves-Pérez	36098959	J Exp Med	WB,IF
Bhupesh Singla	32750106	Cardiovasc Res	WB
Chiung-Fang Chang	27314333	Int J Mol Sci	WB

Lagerung

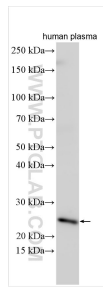
Lagerungsbedingungen:
Bei -20°C lagern. Nach dem Versand ein Jahr lang stabil
Lagerungspuffer:
PBS mit 0.02% Natriumazid und 50% Glycerin pH 7.3.
Aliquotieren ist nicht notwendig bei -20°C Lagerung

*** 20ul-Größen enthalten 0.1% BSA

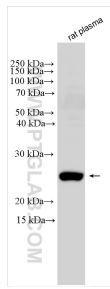
For technical support and original validation data for this product please contact:
T: 1 (888) 4PTGLAB (1-888-478-4522) (toll free in USA), or 1(312) 455-8498 (outside USA)
E: proteintech@ptglab.com
W: ptglab.com

This product is exclusively available under Proteintech Group brand and is not available to purchase from any other manufacturer.

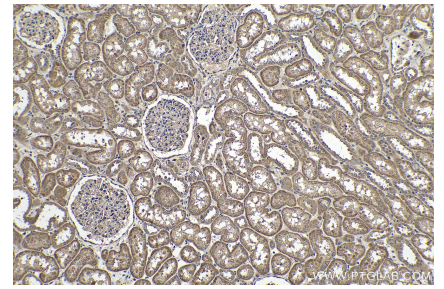
Ausgewählte Validierungsdaten



human plasma were subjected to SDS PAGE followed by western blot with 25348-1-AP (RSP01 antibody) at dilution of 1:3000 incubated at room temperature for 1.5 hours.



rat plasma were subjected to SDS PAGE followed by western blot with 25348-1-AP (RSP01 antibody) at dilution of 1:1000 incubated at room temperature for 1.5 hours.



Immunohistochemical analysis of paraffin-embedded human kidney tissue slide using 25348-1-AP (RSP01 antibody) at dilution of 1:1000 (under 10x lens). Heat mediated antigen retrieval with Tris-EDTA buffer (pH 9.0).