

Nur für Forschungszwecke

SENP1 Polyklonaler Antikörper

Katalog-Nr.:25349-1-AP

Vorgestelltes Produkt

8 Publikationen



Allgemeine Informationen

Katalog-Nr.:
25349-1-AP

Größe:
150ul, Konzentration: 450 µg/ml von
Nanodrop und 300 µg/ml durch die
Bradford-Methode mit BSA als
Standard;

Wirt:
Kaninchen

Isotyp:
IgG

Immunogen Katalognummer:
AG18028

GenBank-Zugangsnummer:
BC045639

GeneID (NCBI):
29843

Vollständiger Name:
SUMO1/sentrin specific peptidase 1

Berechnete Masse:
644 aa, 73 kDa

Beobachtete Masse:
73-74 kDa

Reinigungsmethode:

Antigen-Affinitätsreinigung

Empfohlene Verdünnungen:

WB 1:1000-1:4000

IP 0.5-4.0 µg für IP und 1:500-1:2000

für WB

IHC 1:20-1:200

Anwendungen

Geprüfte Anwendungen:

IHC, IP, WB, ELISA

In Publikationen genannte Anwendungen:

IHC, WB

Getestete Reaktivität:

Human

Zitierte Arten:

Human

Hinweis-IHC: Antigendemaskierung mit TE-Puffer pH 9,0 empfohlen. (*) Wahlweise kann die Antigendemaskierung auch mit Citratpuffer pH 6,0 erfolgen.

Positivkontrollen:

WB: HL-60-Zellen, HeLa-Zellen, HepG2-Zellen, Jurkat-Zellen, Maushodengewebe, Rattenhodengewebe

IP: Jurkat-Zellen,

IHC: humanes Eierstockgewebe, humanes Hodengewebe, humanes Lebergewebe

Hintergrundinformationen

SENP1, Sentrin-specific protease 1, is a cysteine protease that specifically targets members of the small ubiquitin-like modifier (SUMO) protein family. SENP1 catalyzes two functions in the SUMO pathway (PMID: 29506078). The first is the hydrolysis of an alpha-linked peptide bond at the C-terminal end of the small ubiquitin-like modifier (SUMO) propeptides. The second is the deconjugation of SUMO1, SUMO2 and SUMO3 from targeted proteins (PMID: 16253240). SENP1 is located in the nucleus and cytosol.

Bemerkenswerte Veröffentlichungen

Verfasser	Pubmed ID	Journal	Anwendung
Fang Xianjun	34049792	J Pharmacol Sci	WB
Mingyue Zhou	33686713	Cancer Med	WB, IHC
Chunyang Wang	30745829	Int J Biol Sci	WB

Lagerung

Lagerungsbedingungen:

Bei -20°C lagern. Nach dem Versand ein Jahr lang stabil

Lagerungspuffer:

PBS mit 0.02% Natriumazid und 50% Glycerin pH 7.3.

Aliquotieren ist nicht notwendig bei -20°C Lagerung

*** 20ul-Größen enthalten 0.1% BSA

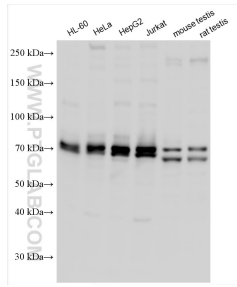
For technical support and original validation data for this product please contact:

T: 1 (888) 4PTGLAB (1-888-478-4522) (toll free in USA), or 1(312) 455-8498 (outside USA)

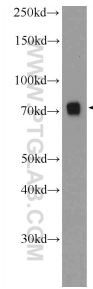
E: proteintech@ptglab.com
W: ptglab.com

This product is exclusively available under Proteintech Group brand and is not available to purchase from any other manufacturer.

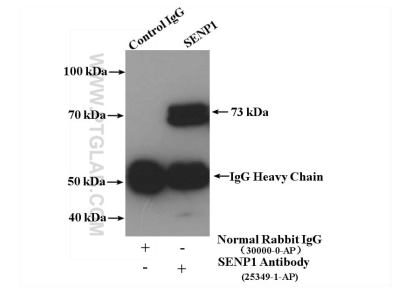
Ausgewählte Validierungsdaten



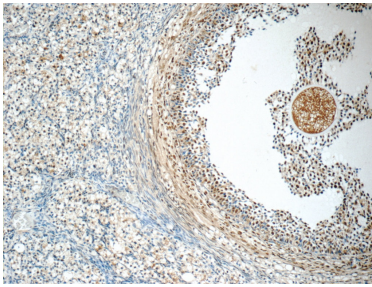
Various lysates were subjected to SDS PAGE followed by western blot with 25349-1-AP (SEN1 antibody) at dilution of 1:2000 incubated at room temperature for 1.5 hours.



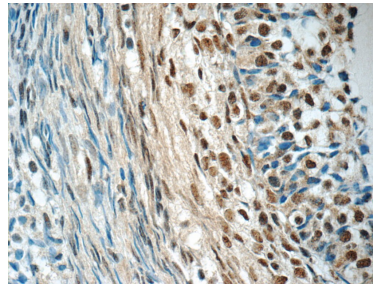
HepG2 cells were subjected to SDS PAGE followed by western blot with 25349-1-AP (SEN1 Antibody) at dilution of 1:1000 incubated at room temperature for 1.5 hours.



IP Result of anti-SEN1 (IP:25349-1-AP, 4ug; Detection:25349-1-AP 1:1000) with Jurkat cells lysate 3600ug.



Immunohistochemical analysis of paraffin-embedded human ovary tissue slide using 25349-1-AP (SEN1 Antibody) at dilution of 1:50 (under 10x lens).



Immunohistochemical analysis of paraffin-embedded human ovary tissue slide using 25349-1-AP (SEN1 Antibody) at dilution of 1:50 (under 40x lens).