

Nur für Forschungszwecke

# C3orf43 Polyklonaler Antikörper

Katalog-Nr.:25362-1-AP



## Allgemeine Informationen

Katalog-Nr.:  
25362-1-AP

Größe:  
150ul, Konzentration: 750 µg/ml von  
Nanodrop und 367 µg/ml durch die  
Bradford-Methode mit BSA als  
Standard;

Wirt:  
Kaninchen

Isotyp:  
IgG

Immunogen Katalognummer:  
AG21670

GenBank-Zugangsnummer:  
BC118636

GeneID (NCBI):  
255798

Vollständiger Name:  
chromosome 3 open reading frame 43

Berechnete Masse:  
214 aa, 25 kDa

Beobachtete Masse:  
25-30 kDa

Reinigungsmethode:

Antigen-Affinitätsreinigung

Empfohlene Verdünnungen:

WB 1:500-1:1000

IF 1:10-1:100

## Anwendungen

Geprüfte Anwendungen:

IF, WB, ELISA

Getestete Reaktivität:

Human, Maus

Positivkontrollen:

WB : Mausherzgewebe, humanes Plasmagewebe

IF : HepG2-Zellen, HeLa-Zellen

## Hintergrundinformationen

### Lagerung

Lagerungsbedingungen:

Bei -20°C lagern. Nach dem Versand ein Jahr lang stabil

Lagerungspuffer:

PBS mit 0.02% Natriumazid und 50% Glycerin pH 7.3.

Aliquotieren ist nicht notwendig bei -20°C Lagerung

\*\*\* 20ul-Größen enthalten 0.1% BSA

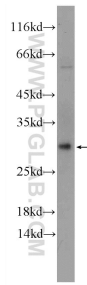
For technical support and original validation data for this product please contact:

T: 1 (888) 4PTGLAB (1-888-478-4522) (toll free  
in USA), or 1(312) 455-8498 (outside USA)

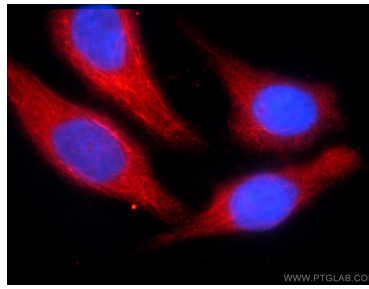
E: [proteintech@ptglab.com](mailto:proteintech@ptglab.com)  
W: [ptglab.com](http://ptglab.com)

This product is exclusively available under Proteintech Group brand and is not available to purchase from any other manufacturer.

## Ausgewählte Validierungsdaten



mouse heart tissue were subjected to SDS PAGE followed by western blot with 25362-1-AP (C3orf43 Antibody) at dilution of 1:600 incubated at room temperature for 1.5 hours.



Immunofluorescent analysis of HepG2 cells using 25362-1-AP (C3orf43 antibody) at dilution of 1:25 and Rhodamine-Goat anti-Rabbit IgG.