

Nur für Forschungszwecke

# C16orf93 Polyklonaler Antikörper

Katalog-Nr.:25364-1-AP



## Allgemeine Informationen

**Katalog-Nr.:**  
25364-1-AP

**Größe:**  
150ul , Konzentration: 550 µg/ml von  
Nanodrop und 387 µg/ml durch die  
Bradford-Methode mit BSA als  
Standard;

**Wirt:**  
Kaninchen

**Isotyp:**  
IgG

**Immunogen Katalognummer:**  
AG21676

**GenBank-Zugangsnummer:**  
BC128129

**GeneID (NCBI):**  
90835

**Vollständiger Name:**  
chromosome 16 open reading frame  
93

**Berechnete Masse:**  
331 aa, 38 kDa

**Beobachtete Masse:**  
34 kDa

**Reinigungsmethode:**  
Antigen-Affinitätsreinigung

**Empfohlene Verdünnungen:**  
WB 1:200-1:1000

## Anwendungen

**Geprüfte Anwendungen:**  
WB,ELISA

**Getestete Reaktivität:**  
Human

**Positivkontrollen:**

WB : Raji-Zellen,

## Hintergrundinformationen

C16orf93, also named as CCDC189, is a coiled-coil domain-containing protein which has four isoforms with MW 38 kDa, 34 kDa, 12 kDa and 20 kDa.

## Lagerung

**Lagerungsbedingungen:**

Bei -20°C lagern. Nach dem Versand ein Jahr lang stabil

**Lagerungspuffer:**

PBS mit 0.02% Natriumazid und 50% Glycerin pH 7.3.

Aliquotieren ist nicht notwendig bei -20°C Lagerung

**\*\*\* 20ul-Größen enthalten 0.1% BSA**

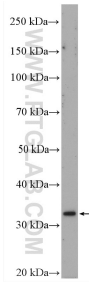
For technical support and original validation data for this product please contact:

T: 1 (888) 4PTGLAB (1-888-478-4522) (toll free  
in USA), or 1(312) 455-8498 (outside USA)

E: proteintech@ptglab.com  
W: ptglab.com

**This product is exclusively available under Proteintech Group brand and is not available to purchase from any other manufacturer.**

## Ausgewählte Validierungsdaten



Raji cells were subjected to SDS PAGE followed by western blot with 25364-1-AP (C16orf93 antibody) at dilution of 1:300 incubated at room temperature for 1.5 hours.