

Nur für Forschungszwecke

# TMEM182 Polyklonaler Antikörper

Katalog-Nr.: 25366-1-AP



## Allgemeine Informationen

<b>Katalog-Nr.:</b> 25366-1-AP	<b>GenBank-Zugangsnummer:</b> BC130308	<b>Reinigungsmethode:</b> Antigen-Affinitätsreinigung
<b>Größe:</b> 150ul, Konzentration: 800 µg/ml von Nanodrop und 360 µg/ml durch die Bradford-Methode mit BSA als Standard;	<b>GeneID (NCBI):</b> 130827	<b>Empfohlene Verdünnungen:</b> WB 1:200-1:1000 IHC 1:20-1:200
<b>Wirt:</b> Kaninchen	<b>Vollständiger Name:</b> transmembrane protein 182	
<b>Isotyp:</b> IgG	<b>Berechnete Masse:</b> 229 aa, 26 kDa	
<b>Immunogen Katalognummer:</b> AG21906	<b>Beobachtete Masse:</b> 15 kDa 26 kDa	

## Anwendungen

<b>Geprüfte Anwendungen:</b> IHC, WB, ELISA	<b>Positivkontrollen:</b> WB: Maus-Skelettmuskelfgewebe, IHC: humanes Leberkarzinomgewebe,
<b>Getestete Reaktivität:</b> Human, Maus	
<b>Hinweis-IHC: Antigendemaskierung mit TE-Puffer pH 9,0 empfohlen. (*) Wahlweise kann die Antigendemaskierung auch mit Citratpuffer pH 6,0 erfolgen.</b>	

## Hintergrundinformationen

TMEM182 may function in upon brown preadipocyte to adipocyte conversion. TMEM182 has some isoforms with MW 12-15 kDa and 26 kDa.

## Lagerung

**Lagerungsbedingungen:**  
Bei -20°C lagern. Nach dem Versand ein Jahr lang stabil  
**Lagerungspuffer:**  
PBS mit 0.02% Natriumazid und 50% Glycerin pH 7.3.  
Aliquotieren ist nicht notwendig bei -20°C Lagerung

**\*\*\* 20ul-Größen enthalten 0.1% BSA**

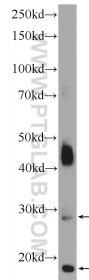
For technical support and original validation data for this product please contact:

T: 1 (888) 4PTGLAB (1-888-478-4522) (toll free in USA), or 1(312) 455-8498 (outside USA)

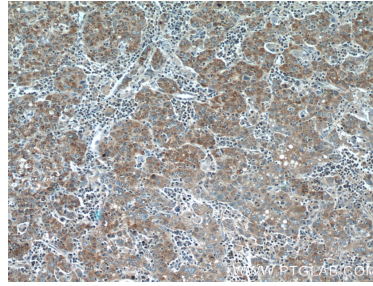
E: [proteintech@ptglab.com](mailto:proteintech@ptglab.com)  
W: [ptglab.com](http://ptglab.com)

**This product is exclusively available under Proteintech Group brand and is not available to purchase from any other manufacturer.**

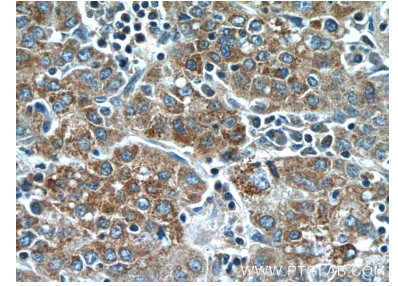
## Ausgewählte Validierungsdaten



mouse skeletal muscle tissue were subjected to SDS PAGE followed by western blot with 25366-1-AP (TMEM182 Antibody) at dilution of 1:300 incubated at room temperature for 1.5 hours.



Immunohistochemical analysis of paraffin-embedded human liver cancer tissue slide using 25366-1-AP (TMEM182 Antibody) at dilution of 1:50 (under 10x lens).



Immunohistochemical analysis of paraffin-embedded human liver cancer tissue slide using 25366-1-AP (TMEM182 Antibody) at dilution of 1:50 (under 40x lens).