

Nur für Forschungszwecke

YOD1 Polyklonaler Antikörper

Katalog-Nr.: 25370-1-AP

Vorgestelltes Produkt

6 Publikationen



Allgemeine Informationen

Katalog-Nr.:
25370-1-AP

Größe:
150ul, Konzentration: 800 µg/ml von
Nanodrop und 480 µg/ml durch die
Bradford-Methode mit BSA als
Standard;

Wirt:
Kaninchen

Isotyp:
IgG

Immunogen Katalognummer:
AG21881

GenBank-Zugangsnummer:
BC137167

GeneID (NCBI):
55432

Vollständiger Name:
YOD1 OTU deubiquinating enzyme 1
homolog (S. cerevisiae)

Berechnete Masse:
348 aa, 38 kDa

Beobachtete Masse:
38 kDa

Reinigungsmethode:

Antigen-Affinitätsreinigung

Empfohlene Verdünnungen:

WB 1:500-1:2000

IHC 1:100-1:400

Anwendungen

Geprüfte Anwendungen:

IHC, WB, ELISA

In Publikationen genannte Anwendungen:

IF, IHC, WB

Getestete Reaktivität:

Human

Zitierte Arten:

Affe, Hausschwein, Human

Hinweis-IHC: Antigendemaskierung mit TE-Puffer pH 9,0 empfohlen. (*) Wahlweise kann die Antigendemaskierung auch mit Citratpuffer pH 6,0 erfolgen.

Positivkontrollen:

WB: K-562-Zellen,

IHC: humanes Milzgewebe,

Hintergrundinformationen

Bemerkenswerte Veröffentlichungen

| Verfasser | Pubmed ID | Journal | Anwendung |
|--------------------|-----------|---------------------|-----------|
| Nitchakarn Kaokhum | 36182100 | Mol Cell Proteomics | WB |
| Xiao-Long Zhou | 30345304 | Biomed Res Int | WB |
| Zhishuo Zhang | 35642058 | Cancer Cell Int | WB, IHC |

Lagerung

Lagerungsbedingungen:

Bei -20°C lagern. Nach dem Versand ein Jahr lang stabil

Lagerungspuffer:

PBS mit 0.02% Natriumazid und 50% Glycerin pH 7.3.

Aliquotieren ist nicht notwendig bei -20°C Lagerung

*** 20ul-Größen enthalten 0.1% BSA

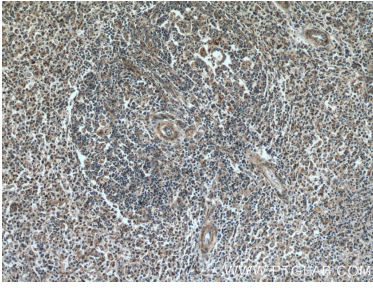
For technical support and original validation data for this product please contact:

T: 1 (888) 4PTGLAB (1-888-478-4522) (toll free
in USA), or 1(312) 455-8498 (outside USA)

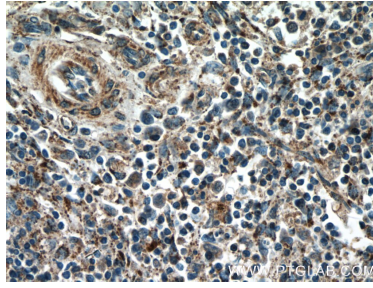
E: proteintech@ptglab.com
W: ptglab.com

This product is exclusively available under Proteintech Group brand and is not available to purchase from any other manufacturer.

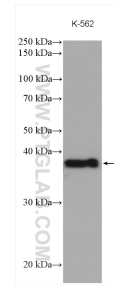
Ausgewählte Validierungsdaten



Immunohistochemical analysis of paraffin-embedded human spleen tissue slide using 25370-1-AP (YOD1 antibody) at dilution of 1:200 (under 10x lens).



Immunohistochemical analysis of paraffin-embedded human spleen tissue slide using 25370-1-AP (YOD1 antibody) at dilution of 1:200 (under 40x lens).



K-562 cells were subjected to SDS PAGE followed by western blot with 25370-1-AP (YOD1 antibody) at dilution of 1:1000 incubated at room temperature for 1.5 hours.