

## Allgemeine Informationen

<b>Katalog-Nr.:</b> 25379-1-AP	<b>GenBank-Zugangsnummer:</b> BC037951	<b>Reinigungsmethode:</b> Antigen-Affinitätsreinigung
<b>Größe:</b> 150ul, Konzentration: 700 µg/ml von Nanodrop und 347 µg/ml durch die Bradford-Methode mit BSA als Standard;	<b>GeneID (NCBI):</b> 2676	<b>Empfohlene Verdünnungen:</b> WB 1:500-1:1000 IHC 1:50-1:500
<b>Wirt:</b> Kaninchen	<b>Vollständiger Name:</b> GDNF family receptor alpha 3	
<b>Isotyp:</b> IgG	<b>Berechnete Masse:</b> 45 kDa	
<b>Immunogen Katalognummer:</b> AG13253	<b>Beobachtete Masse:</b> 45 kDa	

## Anwendungen

<b>Geprüfte Anwendungen:</b> IHC, WB, ELISA	<b>Positivkontrollen:</b> WB : Mausherzgewebe, IHC : humanes Herzgewebe,
<b>Getestete Reaktivität:</b> Human, Maus	
<b>Hinweis-IHC: Antigendemaskierung mit TE-Puffer pH 9,0 empfohlen. (*) Wahlweise kann die Antigendemaskierung auch mit Citratpuffer pH 6,0 erfolgen.</b>	

## Hintergrundinformationen

GFRA3 is a receptor for the glial cell line-derived neurotrophic factor, ARTN (artemin). It mediates the artemin-induced autophosphorylation and activation of the RET receptor tyrosine kinase. GFRA3 has two isoforms with MW 45 kDa and 41 kDa. It can be cleaved to be a mature form with MW 41 kDa or 37 kDa.

## Lagerung

**Lagerungsbedingungen:**  
Bei -20°C lagern. Nach dem Versand ein Jahr lang stabil

**Lagerungspuffer:**  
PBS mit 0.02% Natriumazid und 50% Glycerin pH 7.3.

Aliquotieren ist nicht notwendig bei -20°C Lagerung

\*\*\* 20ul-Größen enthalten 0.1% BSA

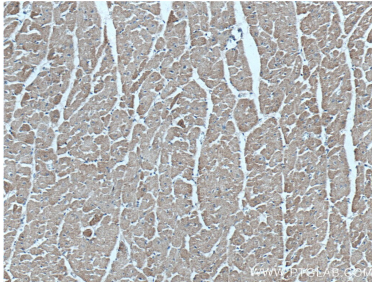
For technical support and original validation data for this product please contact:

T: 1 (888) 4PTGLAB (1-888-478-4522) (toll free  
in USA), or 1(312) 455-8498 (outside USA)

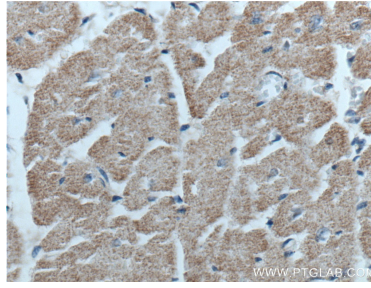
E: proteintech@ptglab.com  
W: ptglab.com

This product is exclusively available under Proteintech Group brand and is not available to purchase from any other manufacturer.

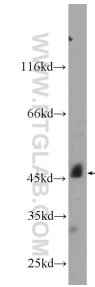
## Ausgewählte Validierungsdaten



Immunohistochemical analysis of paraffin-embedded human heart tissue slide using 25379-1-AP (GFRA3 antibody) at dilution of 1:200 (under 10x lens).



Immunohistochemical analysis of paraffin-embedded human heart tissue slide using 25379-1-AP (GFRA3 antibody) at dilution of 1:200 (under 40x lens).



mouse heart tissue were subjected to SDS PAGE followed by western blot with 25379-1-AP (GFRA3 Antibody) at dilution of 1:600 incubated at room temperature for 1.5 hours.