

Nur für Forschungszwecke

PROC Polyklonaler Antikörper

Katalog-Nr.: 25382-1-AP



Allgemeine Informationen

Katalog-Nr.:
25382-1-AP

Größe:
150ul, Konzentration: 550 µg/ml von
Nanodrop und 340 µg/ml durch die
Bradford-Methode mit BSA als
Standard;

Wirt:
Kaninchen

Isotyp:
IgG

Immunogen Katalognummer:
AG11328

GenBank-Zugangsnummer:
BC034377

GeneID (NCBI):
5624

Vollständiger Name:
protein C (inactivator of coagulation
factors Va and VIIIa)

Berechnete Masse:
461 aa, 52 kDa

Beobachtete Masse:
52 kDa

Reinigungsmethode:
Antigen-Affinitätsreinigung

Empfohlene Verdünnungen:
WB 1:500-1:2000
IHC 1:50-1:500

Anwendungen

Geprüfte Anwendungen:
IHC, WB, ELISA

Getestete Reaktivität:
Human, Maus

**Hinweis-IHC: Antigenmaskierung mit TE-
Puffer pH 9,0 empfohlen. (*) Wahlweise
kann die Antigenmaskierung auch mit
Citratpuffer pH 6,0 erfolgen.**

Positivkontrollen:

WB: Mauslebergewebe,

IHC: humanes Lebergewebe,

Hintergrundinformationen

Lagerung

Lagerungsbedingungen:

Bei -20°C lagern. Nach dem Versand ein Jahr lang stabil

Lagerungspuffer:

PBS mit 0.02% Natriumazid und 50% Glycerin pH 7.3.

Aliquotieren ist nicht notwendig bei -20°C Lagerung

*** 20ul-Größen enthalten 0.1% BSA

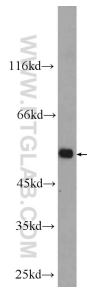
For technical support and original validation data for this product please contact:

T: 1 (888) 4PTGLAB (1-888-478-4522) (toll free
in USA), or 1(312) 455-8498 (outside USA)

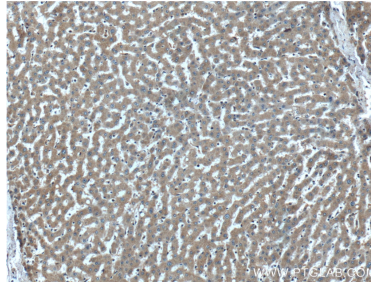
E: proteintech@ptglab.com
W: ptglab.com

This product is exclusively available under Proteintech
Group brand and is not available to purchase from any
other manufacturer.

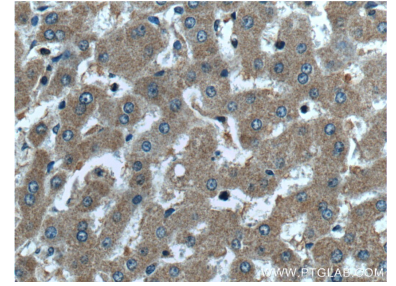
Ausgewählte Validierungsdaten



mouse liver tissue were subjected to SDS PAGE followed by western blot with 25382-1-AP (PROC Antibody) at dilution of 1:1000 incubated at room temperature for 1.5 hours.



Immunohistochemical analysis of paraffin-embedded human liver tissue slide using 25382-1-AP (PROC Antibody) at dilution of 1:200 (under 10x lens).



Immunohistochemical analysis of paraffin-embedded human liver tissue slide using 25382-1-AP (PROC Antibody) at dilution of 1:200 (under 40x lens).