

Nur für Forschungszwecke

MTF1 Polyklonaler Antikörper

Katalog-Nr.:25383-1-AP

Vorgestelltes Produkt

19 Publikationen



Allgemeine Informationen

Katalog-Nr.:
25383-1-AP

Größe:
150ul, Konzentration: 450 µg/ml von
Nanodrop und 240 µg/ml durch die
Bradford-Methode mit BSA als
Standard;

Wirt:
Kaninchen

Isotyp:
IgG

Immunogen Katalognummer:
AG21848

GenBank-Zugangsnummer:
BC014454

GeneID (NCBI):
4520

Vollständiger Name:
metal-regulatory transcription factor
1

Berechnete Masse:
753 aa, 81 kDa

Beobachtete Masse:
65-70 kDa

Reinigungsmethode:
Antigen-Affinitätsreinigung

Empfohlene Verdünnungen:
WB 1:500-1:2000
IHC 1:50-1:500

Anwendungen

Geprüfte Anwendungen:
IHC, WB, ELISA

In Publikationen genannte Anwendungen:
ChIP, IF, IHC, IP, WB

Getestete Reaktivität:
Human, Maus

Zitierte Arten:
Fisch, Human, Maus

**Hinweis-IHC: Antigendemaskierung mit TE-
Puffer pH 9,0 empfohlen. (*) Wahlweise
kann die Antigendemaskierung auch mit
Citratpuffer pH 6,0 erfolgen.**

Positivkontrollen:

WB: Mauslebergewebe, Jurkat-Zellen,
Mausherzgewebe, Maushirngewebe, Maus-
Skelettmuskelgewebe

IHC: humanes Lebergewebe,

Hintergrundinformationen

Metal regulatory transcription factor 1 (MTF1), contains six C2H2-type zinc finger and localizes in the nucleus. MTF1 is a 753 amino acid protein and calculated molecular weight is 81 kDa. We always detected a 65-70 protein by western blot. MTF1 binds to the metal responsive element and activates the metallothionein I promoter.

Bemerkenswerte Veröffentlichungen

Verfasser	Pubmed ID	Journal	Anwendung
Sidi Yang	31569998	FASEB J	
Ying Yang	36149370	Chem Biodivers	WB, IHC
Shu-Wei Chen	34769475	Int J Mol Sci	WB

Lagerung

Lagerungsbedingungen:

Bei -20°C lagern. Nach dem Versand ein Jahr lang stabil

Lagerungspuffer:

PBS mit 0.02% Natriumazid und 50% Glycerin pH 7.3.

Aliquotieren ist nicht notwendig bei -20°C Lagerung

*** 20ul-Größen enthalten 0.1% BSA

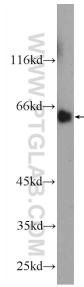
For technical support and original validation data for this product please contact:

T: 1 (888) 4PTGLAB (1-888-478-4522) (toll free
in USA), or 1(312) 455-8498 (outside USA)

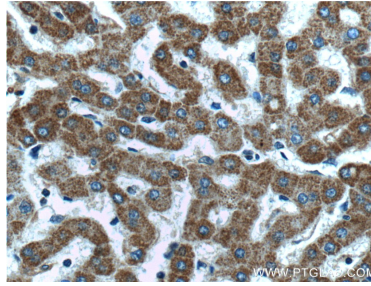
E: proteintech@ptglab.com
W: ptglab.com

This product is exclusively available under Proteintech
Group brand and is not available to purchase from any
other manufacturer.

Ausgewählte Validierungsdaten



mouse liver tissue were subjected to SDS PAGE followed by western blot with 25383-1-AP (MTF1 Antibody) at dilution of 1:1000 incubated at room temperature for 1.5 hours.



Immunohistochemical analysis of paraffin-embedded human liver tissue slide using 25383-1-AP (MTF1 Antibody) at dilution of 1:200 (under 40x lens).