

Nur für Forschungszwecke

# FAM20C Polyklonaler Antikörper

Katalog-Nr.: 25395-1-AP

2 Publikationen



## Allgemeine Informationen

<b>Katalog-Nr.:</b> 25395-1-AP	<b>GenBank-Zugangsnummer:</b> BC040074	<b>Reinigungsmethode:</b> Antigen-Affinitätsreinigung
<b>Größe:</b> 150ul, Konzentration: 1000 µg/ml von 56975 Nanodrop und 360 µg/ml durch die Bradford-Methode mit BSA als Standard;	<b>GeneID (NCBI):</b> Vollständiger Name: family with sequence similarity 20, member C	<b>Empfohlene Verdünnungen:</b> IHC 1:50-1:500
<b>Wirt:</b> Kaninchen	<b>Berechnete Masse:</b> 584 aa, 66 kDa	
<b>Isotyp:</b> IgG		
<b>Immunogen Katalognummer:</b> AG22061		

## Anwendungen

<b>Geprüfte Anwendungen:</b> IHC, ELISA	<b>Positivkontrollen:</b> IHC : humanes Nierengewebe, humanes Eierstockgewebe
<b>In Publikationen genannte Anwendungen:</b> IHC, WB	
<b>Getestete Reaktivität:</b> Human, Maus, Ratte	
<b>Zitierte Arten:</b> Affe, Ratte	
<b>Hinweis-IHC: Antigendemaskierung mit TE- Puffer pH 9,0 empfohlen. (*) Wahlweise kann die Antigendemaskierung auch mit Citratpuffer pH 6,0 erfolgen.</b>	

## Hintergrundinformationen

FAM20C, also named as Golgi-enriched fraction casein kinase or Dentin matrix protein 4, is a 584 amino acid protein, which belongs to the FAM20 family. FAM20C is widely expressed. FAM20C as a Calcium-binding kinase that phosphorylates the caseins and several secreted proteins implicated in biomineralization, including the secretory calcium binding phosphoproteins (SCPP).

## Bemerkenswerte Veröffentlichungen

Verfasser	Pubmed ID	Journal	Anwendung
Elena Tibaldi	31914633	FASEBJ	WB, IHC
Toshiyasu Koike	36572689	Nat Commun	WB

## Lagerung

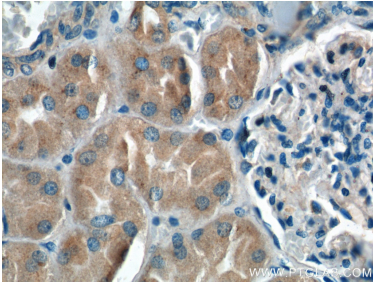
**Lagerungsbedingungen:**  
Bei -20°C lagern. Nach dem Versand ein Jahr lang stabil  
**Lagerungspuffer:**  
PBS mit 0.02% Natriumazid und 50% Glycerin pH 7.3.  
Aliquotieren ist nicht notwendig bei -20°C Lagerung

\*\*\* 20ul-Größen enthalten 0.1% BSA

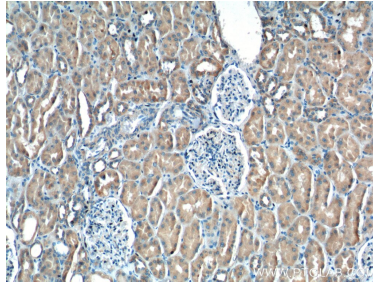
For technical support and original validation data for this product please contact:  
T: 1 (888) 4PTGLAB (1-888-478-4522) (toll free in USA), or 1(312) 455-8498 (outside USA)  
E: proteintech@ptglab.com  
W: ptglab.com

This product is exclusively available under Proteintech Group brand and is not available to purchase from any other manufacturer.

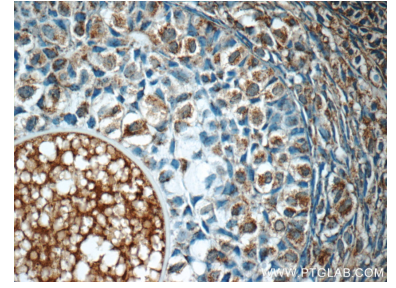
## Ausgewählte Validierungsdaten



Immunohistochemical analysis of paraffin-embedded human kidney tissue slide using 25395-1-AP (FAM20C Antibody) at dilution of 1:200 (under 40x lens).



Immunohistochemical analysis of paraffin-embedded human kidney tissue slide using 25395-1-AP (FAM20C Antibody) at dilution of 1:200 (under 10x lens).



Immunohistochemical analysis of paraffin-embedded human ovary tissue slide using 25395-1-AP (FAM20C Antibody) at dilution of 1:50 (under 40x lens).