

Nur für Forschungszwecke

# G6PD Polyklonaler Antikörper

Katalog-Nr.:25413-1-AP

Vorgestelltes Produkt

24 Publikationen



## Allgemeine Informationen

<b>Katalog-Nr.:</b> 25413-1-AP	<b>GenBank-Zugangsnummer:</b> BC000337	<b>Reinigungsmethode:</b> Antigen-Affinitätsreinigung
<b>Größe:</b> 150ul , Konzentration: 800 µg/ml von Nanodrop und 427 µg/ml durch die Bradford-Methode mit BSA als Standard;	<b>GeneID (NCBI):</b> 2539	<b>Empfohlene Verdünnungen:</b> WB 1:1000-1:5000 IHC 1:250-1:1000 IF 1:50-1:500
<b>Wirt:</b> Kaninchen	<b>Vollständiger Name:</b> glucose-6-phosphate dehydrogenase	
<b>Isotyp:</b> IgG	<b>Berechnete Masse:</b> 59 kDa	
<b>Immunogen Katalognummer:</b> AG21862	<b>Beobachtete Masse:</b> 59 kDa	

## Anwendungen

<b>Geprüfte Anwendungen:</b> IF, IHC, WB,ELISA	<b>Positivkontrollen:</b> WB : MCF-7-Zellen, HEK-293-Zellen, HeLa-Zellen IHC : humanes Leberkarzinomgewebe, humanes Ovarialkarzinomgewebe IF : HeLa-Zellen,
<b>In Publikationen genannte Anwendungen:</b> CoIP, IF, IHC, IP, WB	
<b>Getestete Reaktivität:</b> Human	
<b>Zitierte Arten:</b> Human, Maus, Ratte	
<b>Hinweis-IHC: Antigenmaskierung mit TE- Puffer pH 9,0 empfohlen. (*) Wahlweise kann die Antigenmaskierung auch mit Citratpuffer pH 6,0 erfolgen.</b>	

## Hintergrundinformationen

G6PD(Glucose-6-phosphate 1-dehydrogenase) belongs to the glucose-6-phosphate dehydrogenase family. It is a housekeeping enzyme encoded in mammals by an X-linked gene. G6PD has important functions in intermediary metabolism because it catalyzes the first step in the pentose phosphate pathway and provides reductive potential in the form of NADPH.(PMID:7489710). This protein has 3 isoforms produced by alternative splicing.

## Bemerkenswerte Veröffentlichungen

Verfasser	Pubmed ID	Journal	Anwendung
Gongjun Wang	36248857	Front Immunol	IHC
Teresa W-M Fan	36150727	J Immunol	
Xiaohan Jin	36243112	J Biol Chem	WB

## Lagerung

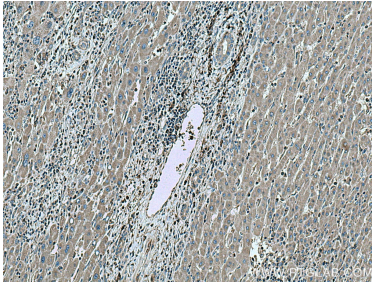
**Lagerungsbedingungen:**  
Bei -20°C lagern. Nach dem Versand ein Jahr lang stabil  
**Lagerungspuffer:**  
PBS mit 0.02% Natriumazid und 50% Glycerin pH 7.3.  
Aliquotieren ist nicht notwendig bei -20°C Lagerung

\*\*\* 20ul-Größen enthalten 0.1% BSA

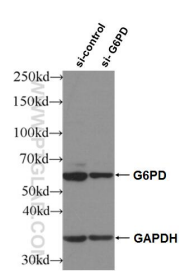
For technical support and original validation data for this product please contact:  
T: 1 (888) 4PTGLAB (1-888-478-4522) (toll free in USA), or 1(312) 455-8498 (outside USA)  
E: proteintech@ptglab.com  
W: ptglab.com

This product is exclusively available under Proteintech Group brand and is not available to purchase from any other manufacturer.

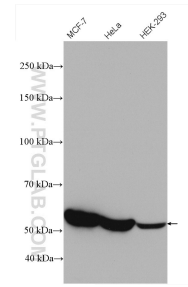
## Ausgewählte Validierungsdaten



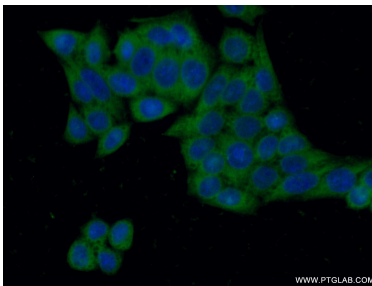
Immunohistochemical analysis of paraffin-embedded human liver cancer tissue slide using 25413-1-AP (G6PD antibody) at dilution of 1:500 (under 10x lens). Heat mediated antigen retrieval with Tris-EDTA buffer (pH 9.0).



WB result of G6PD antibody (25413-1-AP; 1:3000; incubated at room temperature for 1.5 hours) with sh-Control and sh-G6PD transfected HeLa cells.



MCF-7 cells were subjected to SDS PAGE followed by western blot with 25413-1-AP (G6PD antibody) at dilution of 1:3000 incubated at room temperature for 1.5 hours.



Immunofluorescent analysis of (-20°C Ethanol) fixed HeLa cells using 25413-1-AP (G6PD antibody) at dilution of 1:50 and Alexa Fluor 488-conjugated AffiniPure Goat Anti-Rabbit IgG(H+L).