

Nur für Forschungszwecke

# SOX15 Polyklonaler Antikörper

Katalog-Nr.: 25415-1-AP

1 Publikationen



## Allgemeine Informationen

|                                                                                                                              |                                                                     |                                                                    |
|------------------------------------------------------------------------------------------------------------------------------|---------------------------------------------------------------------|--------------------------------------------------------------------|
| <b>Katalog-Nr.:</b><br>25415-1-AP                                                                                            | <b>GenBank-Zugangsnummer:</b><br>BC000985                           | <b>Reinigungsmethode:</b><br>Antigen-Affinitätsreinigung           |
| <b>Größe:</b><br>150ul, Konzentration: 800 µg/ml von Nanodrop und 333 µg/ml durch die Bradford-Methode mit BSA als Standard; | <b>GeneID (NCBI):</b><br>6665                                       | <b>Empfohlene Verdünnungen:</b><br>IHC 1:50-1:500<br>IF 1:50-1:500 |
| <b>Wirt:</b><br>Kaninchen                                                                                                    | <b>Vollständiger Name:</b><br>SRY (sex determining region Y)-box 15 |                                                                    |
| <b>Isotyp:</b><br>IgG                                                                                                        | <b>Berechnete Masse:</b><br>25 kDa                                  |                                                                    |
| <b>Immunogen Katalognummer:</b><br>AG22032                                                                                   |                                                                     |                                                                    |

## Anwendungen

|                                                                                                                                                           |                                                                                |
|-----------------------------------------------------------------------------------------------------------------------------------------------------------|--------------------------------------------------------------------------------|
| <b>Geprüfte Anwendungen:</b><br>IF, IHC, ELISA                                                                                                            | <b>Positivkontrollen:</b><br>IHC : Mausembryogewebe,<br>IF : Mausembryogewebe, |
| <b>In Publikationen genannte Anwendungen:</b><br>WB                                                                                                       |                                                                                |
| <b>Getestete Reaktivität:</b><br>Human, Maus, Ratte                                                                                                       |                                                                                |
| <b>Zitierte Arten:</b><br>Human                                                                                                                           |                                                                                |
| <b>Hinweis-IHC: Antigendemaskierung mit TE-Puffer pH 9,0 empfohlen. (*) Wahlweise kann die Antigendemaskierung auch mit Citratpuffer pH 6,0 erfolgen.</b> |                                                                                |

## Hintergrundinformationen

SOX15, also named as SOX12, SOX20, is a 223 amino acid protein, which contains one HMG box DNA-binding domain. SOX15 is widely expressed in fetal and adult tissues and highest level is found in fetal spinal cord and adult brain and testis. SOX15 is a candidate tumor suppressor in pancreatic cancer with a potential role in Wnt/ $\beta$ -catenin signaling. Sox15 is required for skeletal muscle regeneration and is up regulated in the embryonic mouse testis.

## Bemerkenswerte Veröffentlichungen

| Verfasser    | Pubmed ID | Journal     | Anwendung |
|--------------|-----------|-------------|-----------|
| Eun-Bee Choi | 36764520  | J Biol Chem | WB        |

## Lagerung

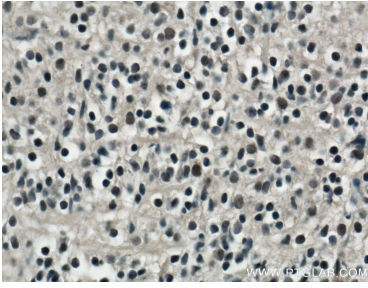
**Lagerungsbedingungen:**  
Bei -20°C lagern. Nach dem Versand ein Jahr lang stabil  
**Lagerungspuffer:**  
PBS mit 0.02% Natriumazid und 50% Glycerin pH 7.3.  
Aliquotieren ist nicht notwendig bei -20°C Lagerung

\*\*\* 20ul-Größen enthalten 0.1% BSA

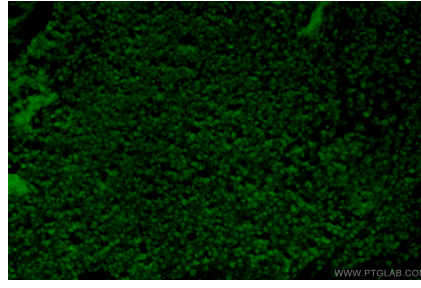
For technical support and original validation data for this product please contact:  
T: 1 (888) 4PTGLAB (1-888-478-4522) (toll free in USA), or 1(312) 455-8498 (outside USA)  
E: proteintech@ptglab.com  
W: ptglab.com

This product is exclusively available under Proteintech Group brand and is not available to purchase from any other manufacturer.

## Ausgewählte Validierungsdaten



Immunohistochemical analysis of paraffin-embedded mouse embryo tissue slide using 25415-1-AP (SOX15 Antibody) at dilution of 1:200 (under 40x lens). Heat mediated antigen retrieval with Tris-EDTA buffer (pH 9.0).



Immunofluorescent analysis of (4% PFA) fixed mouse embryo tissue using 25415-1-AP (SOX15 antibody) at dilution of 1:50 and Alexa Fluor 488-conjugated AffiniPure Goat Anti-Rabbit IgG(H+L).