

Nur für Forschungszwecke

TSC22D2 Polyklonaler Antikörper

Katalog-Nr.: 25418-1-AP

1 Publikationen



Allgemeine Informationen

Katalog-Nr.:
25418-1-AP

Größe:
150ul, Konzentration: 750 µg/ml von
Nanodrop und 387 µg/ml durch die
Bradford-Methode mit BSA als
Standard;

Wirt:
Kaninchen

Isotyp:
IgG

Immunogen Katalognummer:
AG22294

GenBank-Zugangsnummer:
BC044643

GeneID (NCBI):
9819

Vollständiger Name:
TSC22 domain family, member 2

Berechnete Masse:
780 aa, 79 kDa

Beobachtete Masse:
100-110 kDa

Reinigungsmethode:

Antigen-Affinitätsreinigung

Empfohlene Verdünnungen:

IP 0.5-4.0 ug für IP und 1:200-1:1000

für WB

IHC 1:20-1:200

IF 1:20-1:200

Anwendungen

Geprüfte Anwendungen:

IF, IHC, IP, WB, ELISA

In Publikationen genannte Anwendungen:

IHC, WB

Getestete Reaktivität:

Human

Zitierte Arten:

Human

Hinweis-IHC: Antigendemaskierung mit TE-Puffer pH 9,0 empfohlen. (*) Wahlweise kann die Antigendemaskierung auch mit Citratpuffer pH 6,0 erfolgen.

Positivkontrollen:

IP: HepG2-Zellen,

IHC: humanes Nierengewebe, humanes Kolongewebe

IF: HepG2-Zellen,

Hintergrundinformationen

Bemerkenswerte Veröffentlichungen

Verfasser

Qixian Liu

Pubmed ID

36894917

Journal

BMC Cancer

Anwendung

WB, IHC

Lagerung

Lagerungsbedingungen:

Bei -20°C lagern. Nach dem Versand ein Jahr lang stabil

Lagerungspuffer:

PBS mit 0.02% Natriumazid und 50% Glycerin pH 7.3.

Aliquotieren ist nicht notwendig bei -20°C Lagerung

*** 20ul-Größen enthalten 0.1% BSA

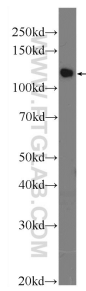
For technical support and original validation data for this product please contact:

T: 1 (888) 4PTGLAB (1-888-478-4522) (toll free
in USA), or 1(312) 455-8498 (outside USA)

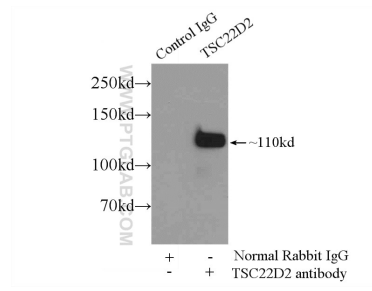
E: proteintech@ptglab.com
W: ptglab.com

This product is exclusively available under Proteintech Group brand and is not available to purchase from any other manufacturer.

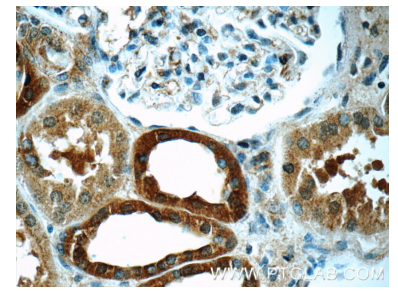
Ausgewählte Validierungsdaten



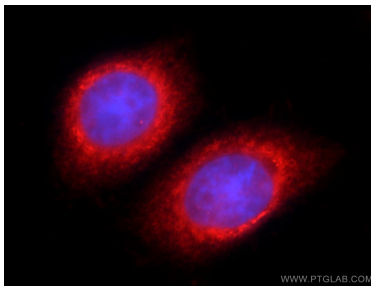
HeLa cells were subjected to SDS PAGE followed by western blot with 25418-1-AP (TSC22D2 Antibody) at dilution of 1:600 incubated at room temperature for 1.5 hours.



IP Result of anti-TSC22D2 (IP:25418-1-AP, 5ug; Detection:25418-1-AP 1:300) with HepG2 cells lysate 2500ug.



Immunohistochemical analysis of paraffin-embedded human kidney tissue slide using 25418-1-AP (TSC22D2 Antibody) at dilution of 1:50 (under 40x lens).



Immunofluorescent analysis of HepG2 cells using 25418-1-AP (TSC22D2 antibody) at dilution of 1:50 and Rhodamine-Goat anti-Rabbit IgG.