

Nur für Forschungszwecke

DKC1 Polyklonaler Antikörper

Katalog-Nr.: 25420-1-AP

Vorgestelltes Produkt

2 Publikationen



Allgemeine Informationen

Katalog-Nr.: 25420-1-AP	GenBank-Zugangsnummer: BC009928	Reinigungsmethode: Antigen-Affinitätsreinigung
Größe: 150ul, Konzentration: 700 µg/ml von Nanodrop und 393 µg/ml durch die Bradford-Methode mit BSA als Standard;	GeneID (NCBI): 1736	Empfohlene Verdünnungen: WB 1:500-1:2400 IHC 1:250-1:1000 IF 1:50-1:500
Wirt: Kaninchen	Vollständiger Name: dyskeratosis congenita 1, dyskerin	
Isotyp: IgG	Berechnete Masse: 58 kDa	
Immunogen Katalognummer: AG7992	Beobachtete Masse: 58 kDa	

Anwendungen

Geprüfte Anwendungen: IF, IHC, WB, ELISA	Positivkontrollen: WB : HepG2-Zellen, COLO 320-Zellen, HeLa-Zellen, Jurkat-Zellen, MCF-7-Zellen
In Publikationen genannte Anwendungen: WB	IHC : humanes Kolonkarzinomgewebe,
Getestete Reaktivität: Human	IF : HepG2-Zellen,
Zitierte Arten: Human	
Hinweis-IHC: Antigenmaskierung mit TE-Puffer pH 9,0 empfohlen. (*) Wahlweise kann die Antigenmaskierung auch mit Citratpuffer pH 6,0 erfolgen.	

Hintergrundinformationen

Bemerkenswerte Veröffentlichungen

Verfasser	Pubmed ID	Journal	Anwendung
Cai Han	35354054	Cell Rep	WB
Yan Zhang	27573912	Stem Cells	WB

Lagerung

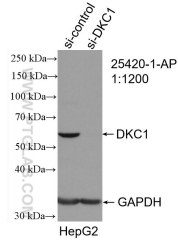
Lagerungsbedingungen:
Bei -20°C lagern. Nach dem Versand ein Jahr lang stabil
Lagerungspuffer:
PBS mit 0.02% Natriumazid und 50% Glycerin pH 7.3.
Aliquotieren ist nicht notwendig bei -20°C Lagerung

*** 20ul-Größen enthalten 0.1% BSA

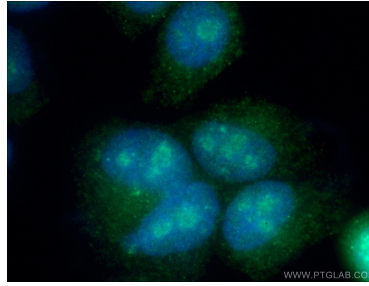
For technical support and original validation data for this product please contact:
T: 1 (888) 4PTGLAB (1-888-478-4522) (toll free in USA), or 1(312) 455-8498 (outside USA)
E: proteintech@ptglab.com
W: ptglab.com

This product is exclusively available under Proteintech Group brand and is not available to purchase from any other manufacturer.

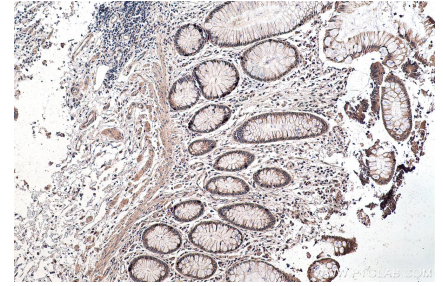
Ausgewählte Validierungsdaten



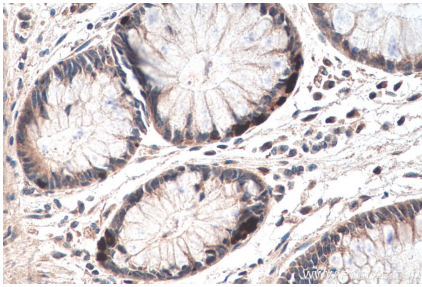
WB result of DKC1 antibody (25420-1-AP; 1:1200; incubated at room temperature for 1.5 hours) with sh-Control and sh-DKC1 transfected HepG2 cells.



Immunofluorescent analysis of (4% PFA) fixed HepG2 cells using 25420-1-AP (DKC1 antibody) at dilution of 1:50 and Alexa Fluor 488-Conjugated AffiniPure Goat Anti-Rabbit IgG(H+L).



Immunohistochemical analysis of paraffin-embedded human colon cancer tissue slide using 25420-1-AP (DKC1 antibody) at dilution of 1:500 (under 10x lens). Heat mediated antigen retrieval with Tris-EDTA buffer (pH 9.0).



Immunohistochemical analysis of paraffin-embedded human colon cancer tissue slide using 25420-1-AP (DKC1 antibody) at dilution of 1:500 (under 40x lens). Heat mediated antigen retrieval with Tris-EDTA buffer (pH 9.0).