

Allgemeine Informationen

Katalog-Nr.:
25469-1-AP

Größe:
150ul , Konzentration: 800 µg/ml von
Nanodrop und 427 µg/ml durch die
Bradford-Methode mit BSA als
Standard;

Wirt:
Kaninchen

Isotyp:
IgG

Immunogen Katalognummer:
AG22091

GenBank-Zugangsnummer:
BC020746

GeneID (NCBI):
8228

Vollständiger Name:
patatin-like phospholipase domain
containing 4

Berechnete Masse:
253 aa, 28 kDa

Beobachtete Masse:
28 kDa

Reinigungsmethode:

Antigen-Affinitätsreinigung

Empfohlene Verdünnungen:

WB 1:500-1:1000

IP 0.5-4.0 ug für IP und 1:200-1:1000
für WB

IHC 1:50-1:500

Anwendungen

Geprüfte Anwendungen:

IHC, IP, WB, ELISA

Getestete Reaktivität:

Human, Maus

**Hinweis-IHC: Antigendemaskierung mit TE-
Puffer pH 9,0 empfohlen. (*) Wahlweise
kann die Antigendemaskierung auch mit
Citratpuffer pH 6,0 erfolgen.**

Positivkontrollen:

WB : HeLa-Zellen,

IP : HeLa-Zellen,

IHC : humanes Zervixkarzinomgewebe,

Hintergrundinformationen

PNPLA4 (Patatin-like phospholipase domain-containing protein 4) is also named as DXS1283E, GS2. It participate in triacylglycerol hydrolysis and the acyl-CoA independent transacylation of acylglycerols, there by facilitating energy mobilization and storage in adipocytes. This protein has 2 isoforms produced by alternative splicing.

Lagerung

Lagerungsbedingungen:

Bei -20°C lagern. Nach dem Versand ein Jahr lang stabil

Lagerungspuffer:

PBS mit 0.02% Natriumazid und 50% Glycerin pH 7.3.

Aliquotieren ist nicht notwendig bei -20°C Lagerung

***** 20ul-Größen enthalten 0.1% BSA**

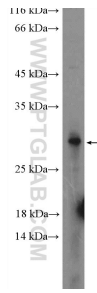
For technical support and original validation data for this product please contact:

T: 1 (888) 4PTGLAB (1-888-478-4522) (toll free
in USA), or 1(312) 455-8498 (outside USA)

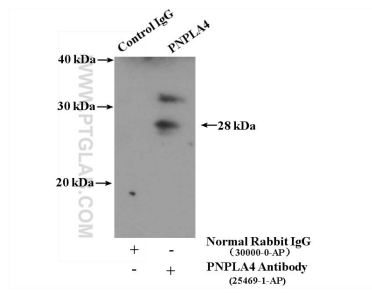
E: proteintech@ptglab.com
W: ptglab.com

**This product is exclusively available under Proteintech
Group brand and is not available to purchase from any
other manufacturer.**

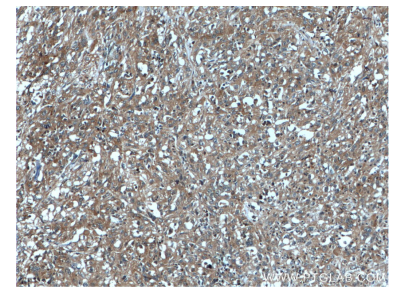
Ausgewählte Validierungsdaten



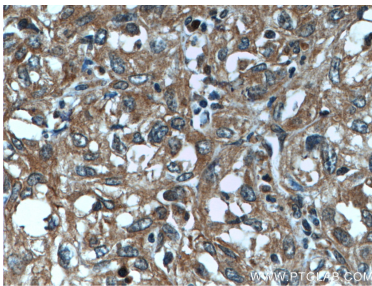
HeLa cells were subjected to SDS PAGE followed by western blot with 25469-1-AP (PNPLA4 Antibody) at dilution of 1:600 incubated at room temperature for 1.5 hours.



IP Result of anti-PNPLA4 (IP:25469-1-AP, 4ug; Detection:25469-1-AP 1:300) with HeLa cells lysate 3200ug.



Immunohistochemical analysis of paraffin-embedded human cervical cancer tissue slide using 25469-1-AP (PNPLA4 antibody) at dilution of 1:200 (under 10x lens).



Immunohistochemical analysis of paraffin-embedded human cervical cancer tissue slide using 25469-1-AP (PNPLA4 antibody) at dilution of 1:200 (under 40x lens).